

# VOLLEYBALL

23-24/VOL.10

## TEAM ORDER WEAR CATALOG







**Safilya**  
HOKKAIDO

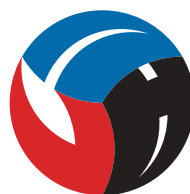
2022-23 SEASON  
OFFICIAL WEAR PARTNER

オフィシャルウェアパートナー

V. LEAGUE DIVISION2 MEN







Japan Volleyball Association

## ミレグラは公益財団法人「日本バレーボール協会」 公認用具です。

JVA2020-02-002

学校の部活動大会やJVA主催の公式戦で  
「ミレグラ」のロゴ入りユニフォームの着用が可能となります。

### CONTENTS

04 ONLINE SHOWROOM

オンラインショールーム

05 3D SIMULATOR

3Dシミュレーター

### UNIFORM

06 BASIC

ベーシック

10 STYLISH

スタイリッシュ

### TRAINING WEAR

18 PISTE

ピステ

20 JERSEY

ジャージ

23 WINDBREAKER CUSTOM TYPE

ウインドブレイカー(カスタムタイプ)

27 WINDBREAKER STANDARD TYPE

ウインドブレイカー(スタンダードタイプ)

28 TRACKHOODIE & PANTS

トラックフーディー ジャケット・パンツ

32 CUSTOM SWEAT WEAR

カスタムスウェットウェア

### OTHERS

33 SWEAT / DRY T-SHIRT / SOCKS / HACHIMAKI / WRISTO BAND

スウェット/ドライシャツ/ソックス/ハチマキ/リストバンド

34 BANNER / TOWEL

横断幕 / タオル

35 BACKPACK / KNAPSACK

バックパック / ナップサック

36 GOODS

グッズ

37 PERSONAL WEAR

パーソナルウェア

### INFORMATION

38 MARKING

マーキング加工について

41 TEAM EMBLEM

チームエンブレムについて

42 HOW TO ORDER

ご注文方法について

43 ORDER FORM

ユニフォームご注文用紙

44 PRECAUTIONS

ご注文上の注意

45 SIZE LIST

サイズ表一覧 / 寸法測定箇所

### ICON DESCRIPTION

#### 昇華プリント



生地に直接デザインを転写するプリント方式です。長期使用でもマーキングが剥がれることなく、通気性や軽量性に非常に優れています。

#### 圧着プリント



専用のシートを任意の形にカットし、ユニフォームに熱圧着するプリント方式です。立体感が増し、カラーの発色が非常に優れています。

#### シルクスクリーンプリント



版を作成し、専用のインクでプリントします。大量作成の場合、製造代金を安くできる特長があります。

#### 成分



ポリエステル100%  
シワが寄りにくく、吸湿性や吸水性が低く、速乾性が高い。



ナイロン100%  
摩擦に強く、強く引っ張っても破れにくい。型崩れしない。



綿100%  
吸水性に優れており、通気性、耐熱性に優れている。



初回注文

4枚

から

初回注文の最小枚数

左記(初回4枚から)



追加注文

1枚

から

追加注文の最小枚数

左記(追加1枚から)



SIZE

120+

3X0

展開サイズについて

左記(120-3X0展開)



チーム名

無料

マーキング価格の詳細

左記(チーム名無料)



# ONLINE SHOWROOM

## オンライン相談

バレーボールユニフォームブランドMILEGRAでは、「打ち合わせをしたいが遠方なのでできない」というお客様のご要望に沿えますようオンラインショールームを開設しております。  
ご都合のよいお時間にご自宅や外出先でも商品・デザインについてご確認いただけます。

### オンライン相談3つのメリット



スタッフの顔が見える



画面共有でイメージを確認



いつでもどこでも相談できる

### オンライン相談の流れについて

- ① お電話または下記QRコードからご予約
- ② 下記QRコードよりサンプルをお申し込み
- ③ 日時のご相談、URLの発行
- ④ URL入室、お打ち合わせを開始

オンライン相談  
お申し込み▶



サンプル  
お申し込み▶



### オンラインツール

それぞれWEBブラウザからも使用することは可能ですが、アプリをインストールしていただけますとより快適に使用ができます。



Zoom



Meet



Skype

**ご注意**

オンライン相談をご利用の際は、  
サンプルのお申し込みが必須となります。





# 3D SIMULATOR

## TEAM ORDER SYSTEM

WEBのデザインシミュレーターを使って、完成イメージをリアルに再現！  
3D画面だからウェアをあらゆる角度から確認できます。

### 3D画面でリアルに 完成イメージが見れる。

リアルな3D画面で自由に回転ができ、  
イメージにあったウェアデザインが作  
れます。



### マーキングのフォントカラー もカスタマイズが可能！

マーキングのカラーや仕様も、豊富な  
デザインの中から自由にカスタマイズ  
が可能です。



### デザインが自由自在 カラーは32色をご用意！

お好みのデザインと32色のカラーを組  
み合わせ、自分だけのウェアを作製  
できます。



### シャツ・パンツもお好みの 組み合わせに！

デザインやカラー  
はもちろん、自由  
に上下を組み合わ  
せてオリジナルの  
ユニフォームが作  
れます。



### チーム名称の変換を タイムリーに再現できる！

学校名やクラブチーム名のフォントデ  
ザインをタイムリーに見ることが可能。



### ご注文簡単4ステップ

- 1 デザインIDを発行
- 2 メールを受け取る
- 3 メールからの注文
- 4 詳細仕様の決定



詳しくは  
こちらから▼



〈ご注意下さい〉

デザインID発行後、万が一お客様の元メールが届かない場合は、大変お手数をお掛けいたしますがお問い合わせください。また、デザインIDは何度でも発行が可能です。



## UNIFORM

昇華ユニフォーム

POLY  
ESTER  
100%初回注文  
4枚  
から追加注文  
1枚  
からSIZE  
120  
3XOチーム名  
番号  
無料

スタイリッシュ

ベーシック



## チーム名・番号込み

シャツ・パンツセット ¥8,600 (税込) / ¥7,819 (税抜)

半袖シャツ単品 ¥5,300 (税込) / ¥4,819 (税抜)

長袖シャツ単品 ¥5,800 (税込) / ¥5,273 (税抜)

パンツ単品 ¥3,900 (税込) / ¥3,546 (税抜)

※シャツを4枚以上ご注文の場合、別デザインのリペロ用ユニフォーム  
(追加オプション+2,000円〜)を1着から購入頂けます。  
詳細はWEBサイトをご覧ください。

## ■生地タイプ/4種類

メッシュ  
通常の厚さで、通気性の高い生地。メッシュヘビーウェイト  
メッシュよりやや厚手で、しっかりとした質感の生地。(+500円)ブライツメッシュ  
サテン程の光沢は無く、通気性と高級感のある生地。スクエアメッシュ  
スクエア模様が施された軽量の生地。(シャツのみ)

## ■ネックタイプ/4種類



Vネック



G-Vネック

(より伸縮性の高い仕様)



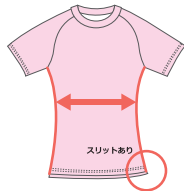
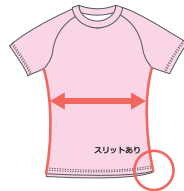
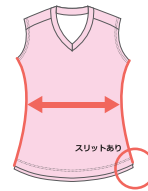
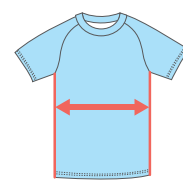
Oネック



G-Oネック

(より伸縮性の高い仕様)

## ■シルエット/5種類

女性用スリム  
ウエストを絞った細身の女性専用タイプ。女性用コンフォート  
女性のラインに合わせて、少しゆったりめのフォルムが特長。フレンチスリーブ  
袖丈の短いシャツ。スリムコンフォートそれぞれに対応。ノースリーブ  
動きやすさを重視した袖の無いタイプ。男性・ジュニア  
裾にスリットが入らないのが特長。

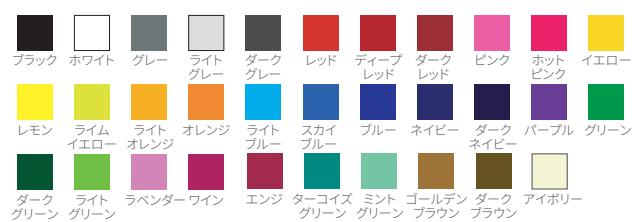
※オプションサイズでのご用意もございます。詳しくはP46をご覧ください。

## ■パンツタイプ

パンツ丈はメンズ・ウィメンズ・ジュニアの3種類をご用意しており、ご注文時にお好みの丈をカスタマイズすることができます。下記の表は、股下測定値になります(大人Lサイズ、ジュニア140サイズの場合)。

	ショート	レギュラー	セミロング	ロング
男性パンツ	—	13cm	18cm	—
女性パンツ	8.5cm	12.5cm	16.5cm	20.5cm
Jr.パンツ	—	11cm	—	—

## ■本体カラー





カラー指定の場合は下記の番号を参照して注文フォームにご入力ください。

ML002



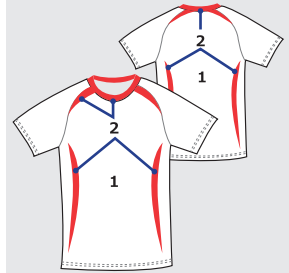
ORIGINAL COLOR



ML004



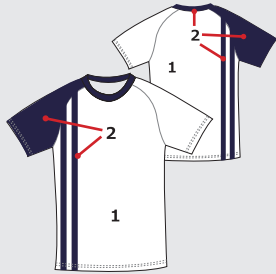
ORIGINAL COLOR



ML005



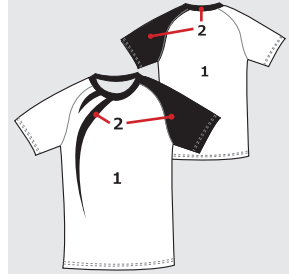
ORIGINAL COLOR



ML006



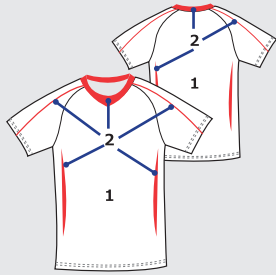
ORIGINAL COLOR



ML008



ORIGINAL COLOR



ML009



ORIGINAL COLOR



ML010



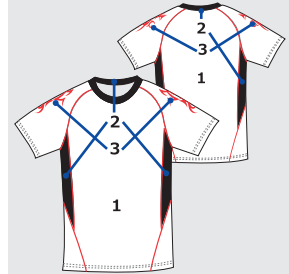
ORIGINAL COLOR



ML011



ORIGINAL COLOR



ML016



ORIGINAL COLOR



ML017

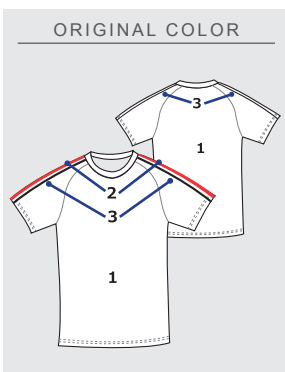


ORIGINAL COLOR

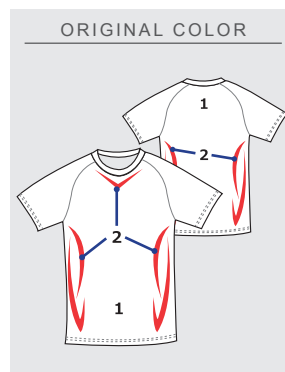


カラー指定の場合は下記の番号を参照して注文フォームにご入力ください。

ML019



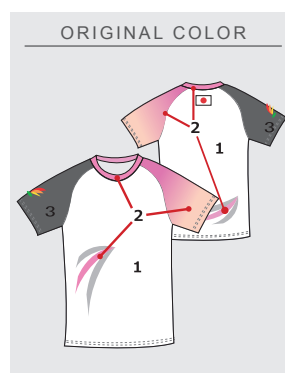
ML022



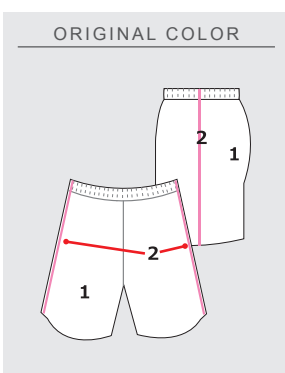
ML023



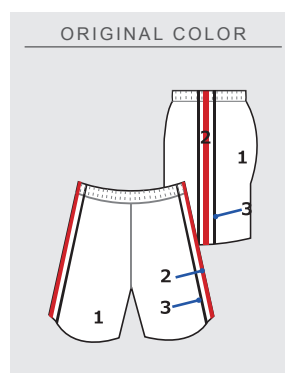
インディアカ日本代表13年モデルシャツ



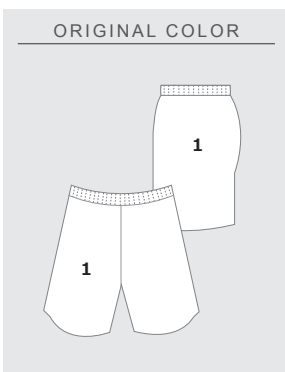
ML002P



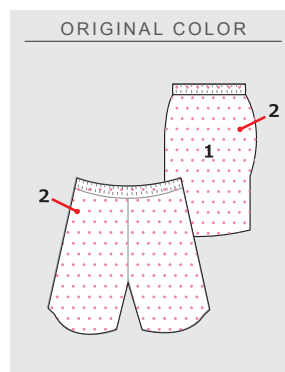
ML004P



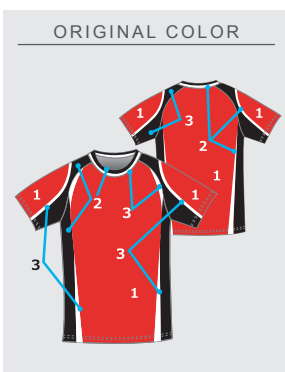
ML005P



ML006P



ML067



ML067P



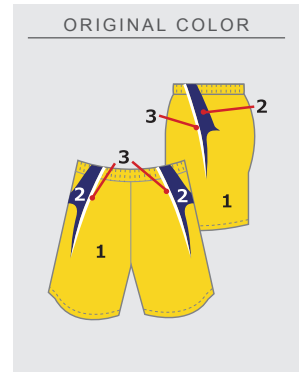


カラー指定の場合は下記の番号を参照して注文フォームにご入力ください。

ML068



ML068P



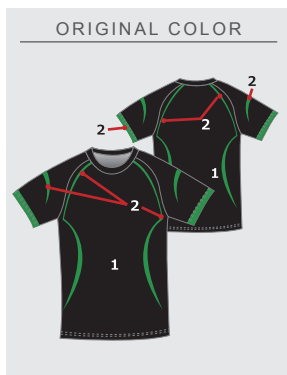
ML072



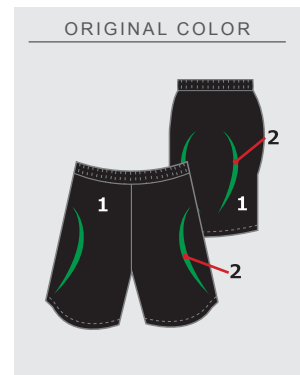
ML072P



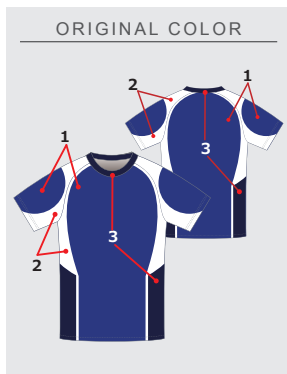
ML073



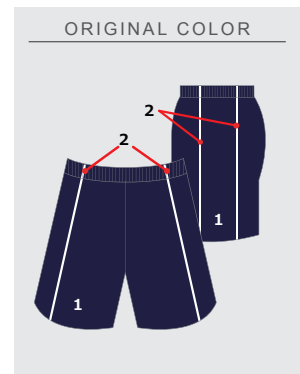
ML073P



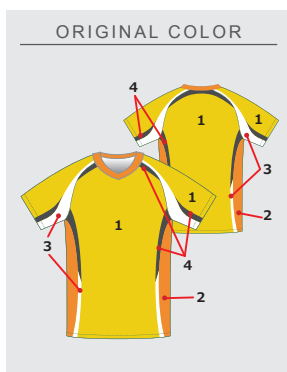
ML078



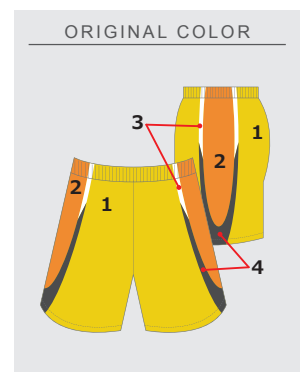
ML078P



ML085



ML085P



その他デザインもございます。詳細はWEBサイトをご覧ください。

カラー指定の場合は下記の番号を参照して注文フォームにご入力ください。

ML025



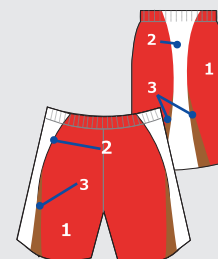
ORIGINAL COLOR



ML025P



ORIGINAL COLOR



ML026



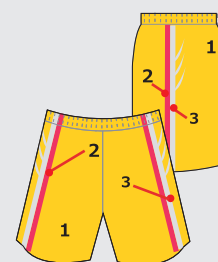
ORIGINAL COLOR



ML026P



ORIGINAL COLOR



ML027



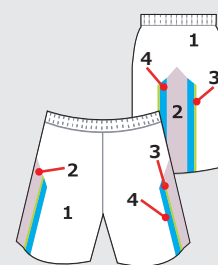
ORIGINAL COLOR



ML027P



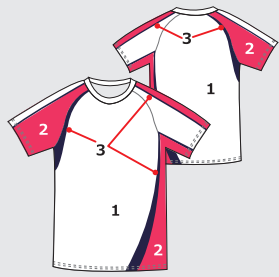
ORIGINAL COLOR



ML030



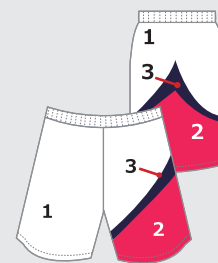
ORIGINAL COLOR



ML030P



ORIGINAL COLOR



ML031



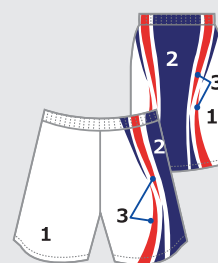
ORIGINAL COLOR



ML031P



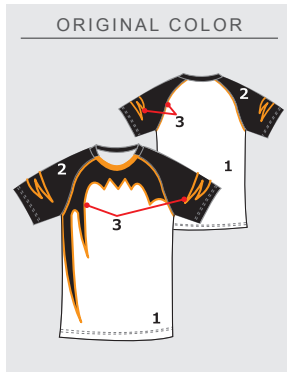
ORIGINAL COLOR



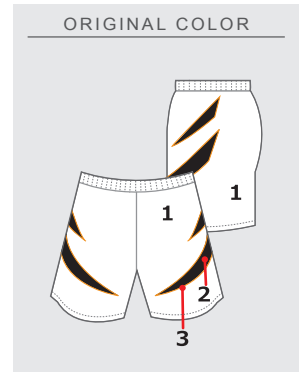


カラー指定の場合は下記の番号を参照して注文フォームにご入力ください。

ML032



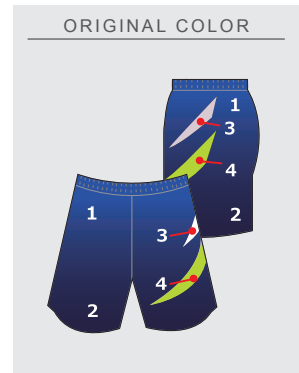
ML032P



ML033



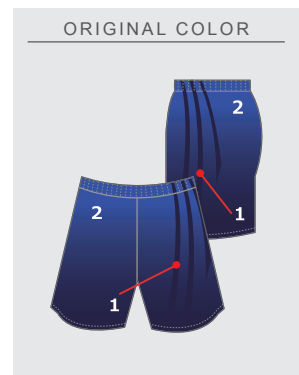
ML033P



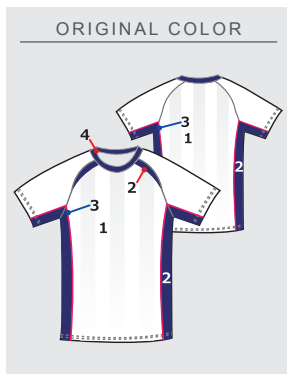
ML034



ML034P



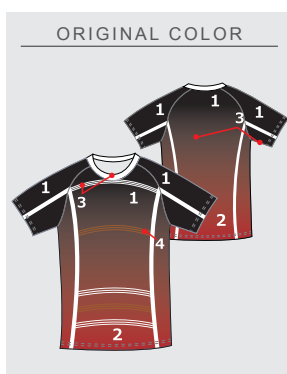
ML037



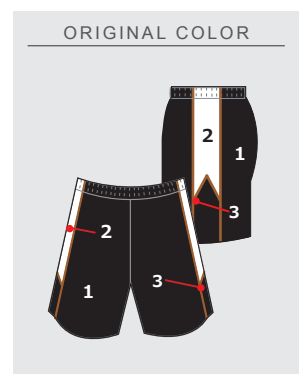
ML037P



ML039

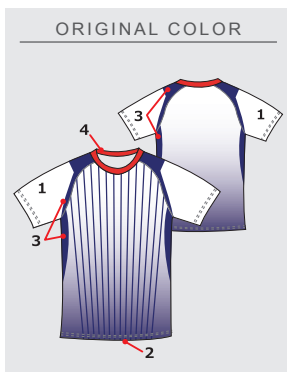


ML039P

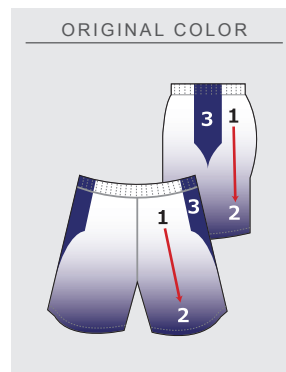


カラー指定の場合は下記の番号を参照して注文フォームにご入力ください。

ML041



ML041P



ML042



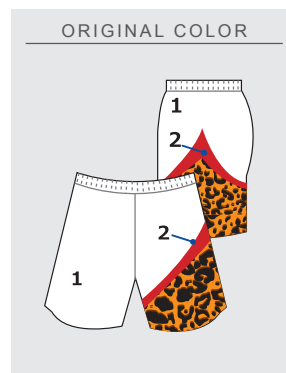
ML042P



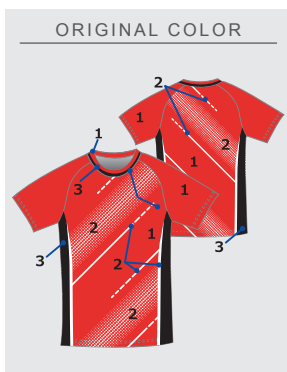
ML043



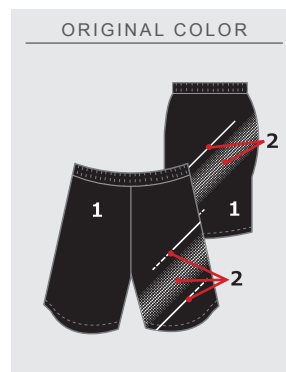
ML043P



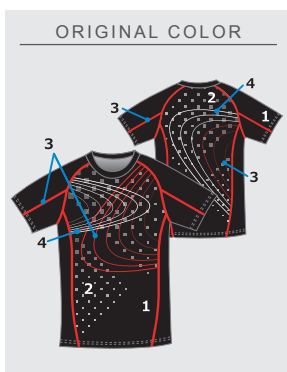
ML051



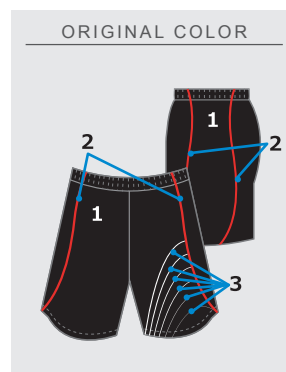
ML051P



ML052



ML052P



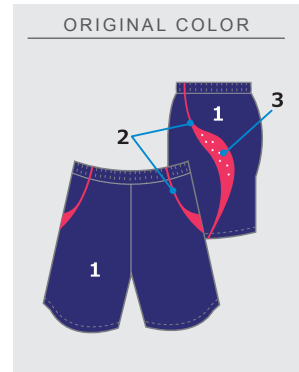


カラー指定の場合は下記の番号を参照して注文フォームにご入力ください。

ML053



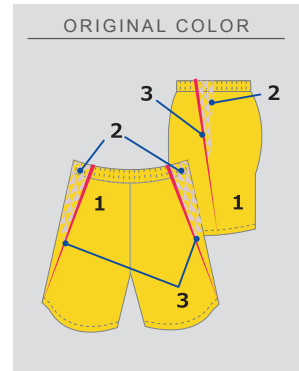
ML053P



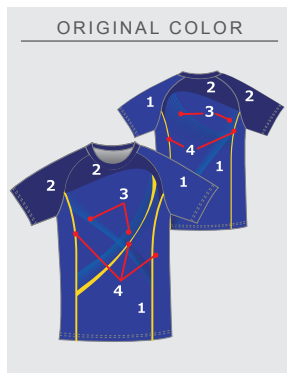
ML054



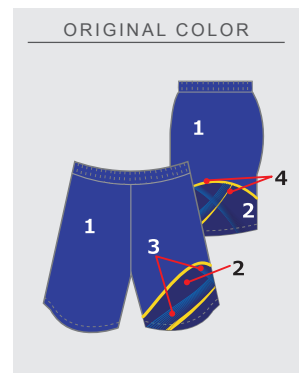
ML054P



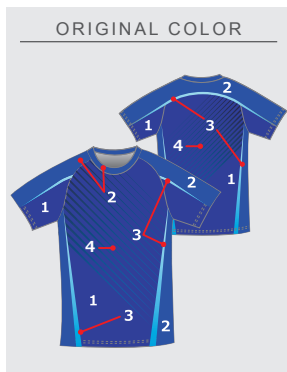
ML055



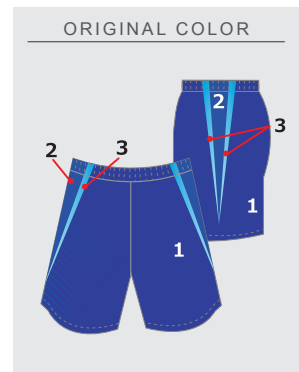
ML055P



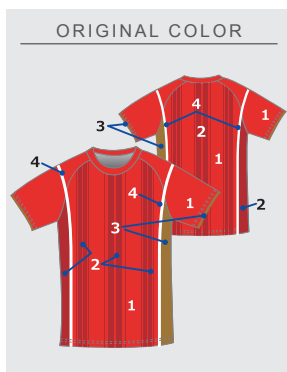
ML057



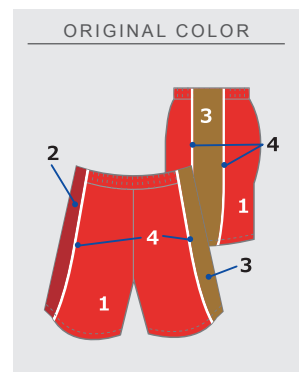
ML057P



ML058

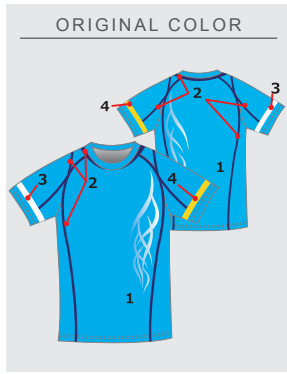


ML058P

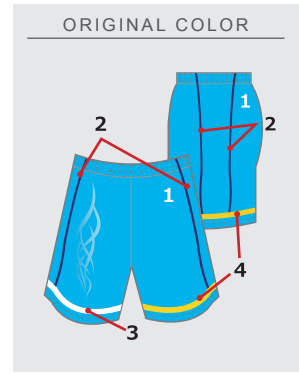


カラー指定の場合は下記の番号を参照して注文フォームにご入力ください。

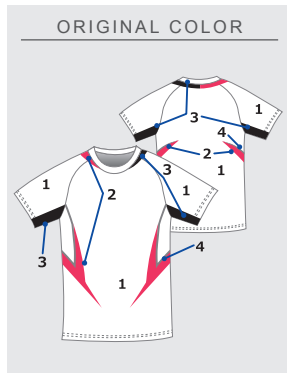
ML059



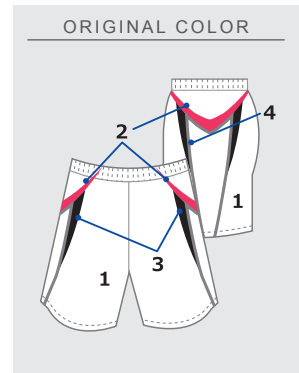
ML059P



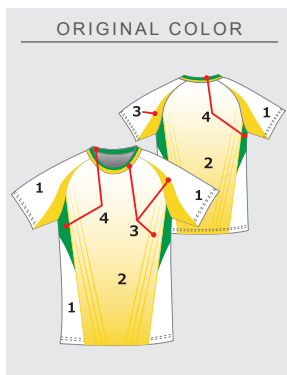
ML061



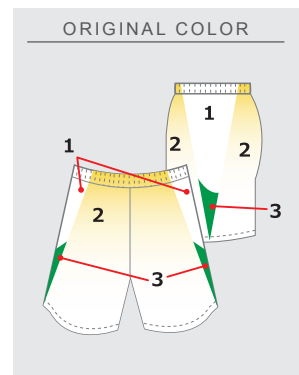
ML061P



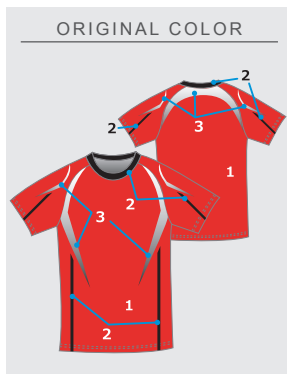
ML062



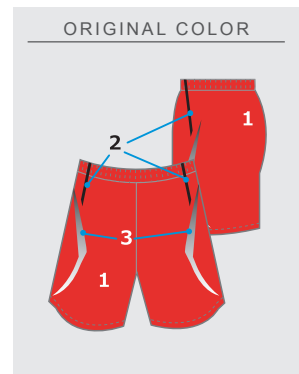
ML062P



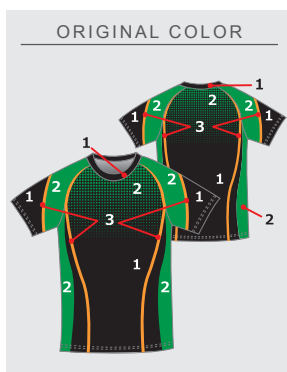
ML063



ML063P



ML065



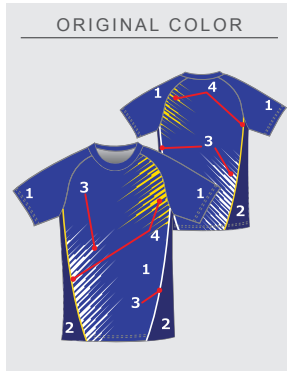
ML065P



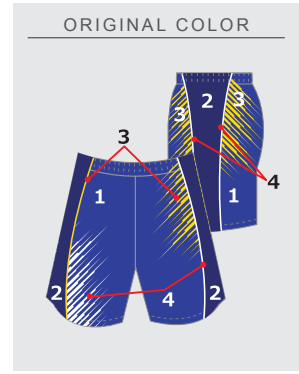


カラー指定の場合は下記の番号を参照して注文フォームにご入力ください。

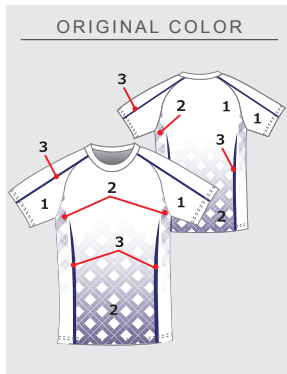
ML066



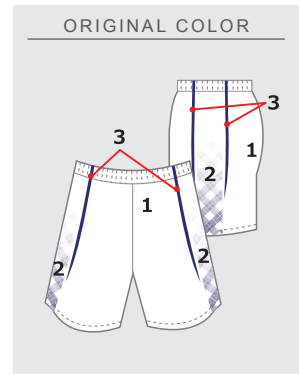
ML066P



ML069



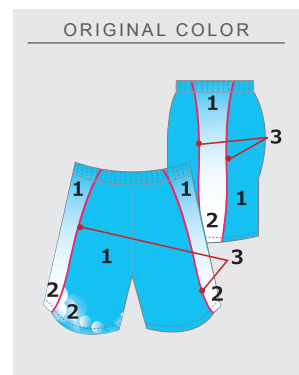
ML069P



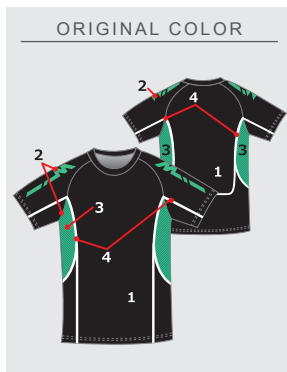
ML070



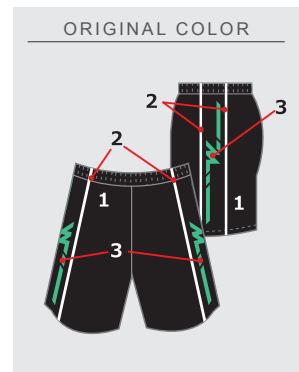
ML070P



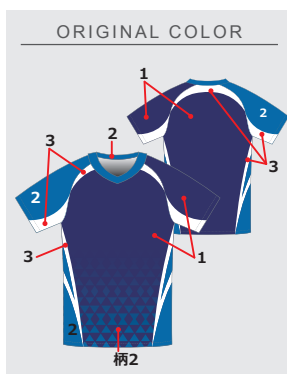
ML074



ML074P

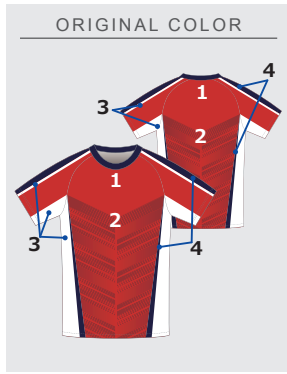


ML075

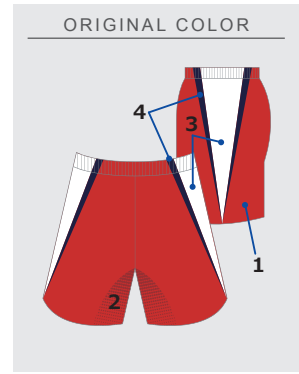


カラー指定の場合は下記の番号を参照して注文フォームにご入力ください。

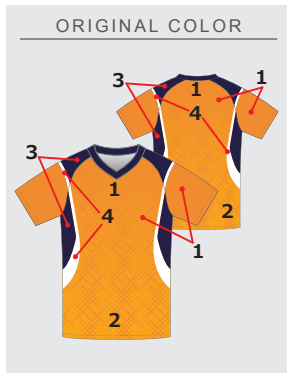
ML077



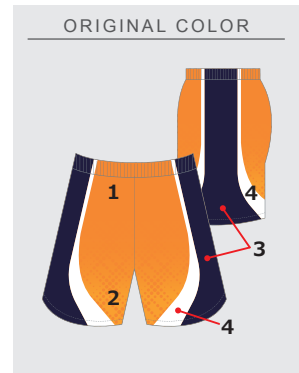
ML077P



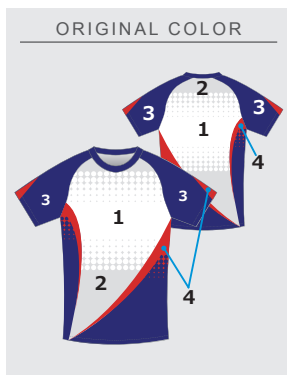
ML079



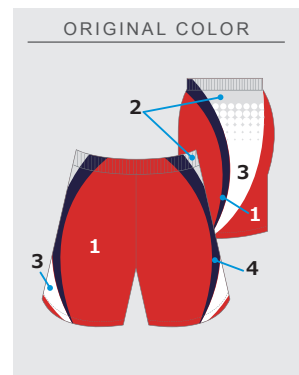
ML079P



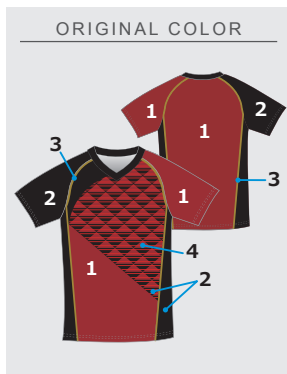
ML080



ML080P



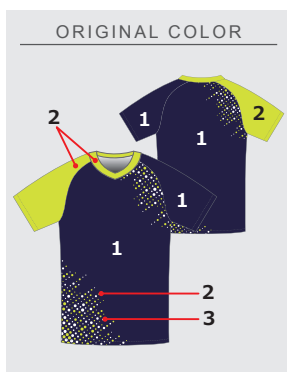
ML081



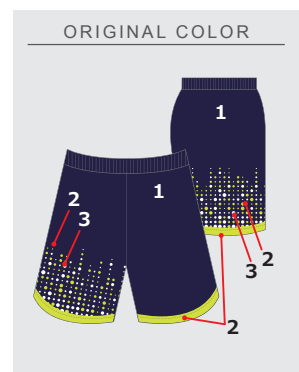
ML081P



ML082



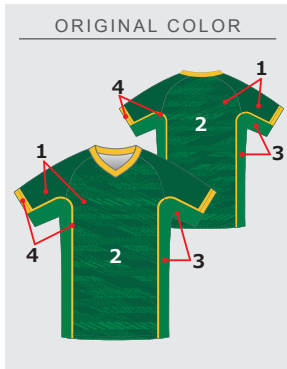
ML082P



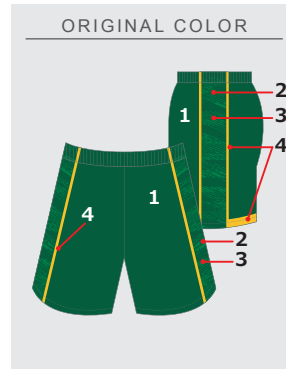


カラー指定の場合は下記の番号を参照して注文フォームにご入力ください。

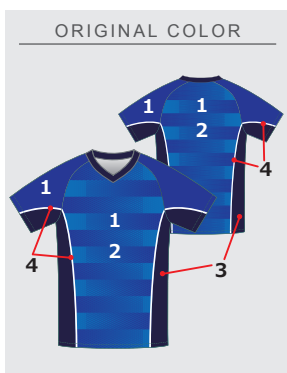
ML083



ML083P



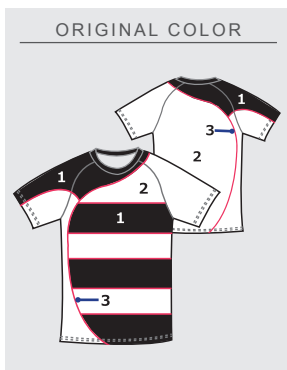
ML084



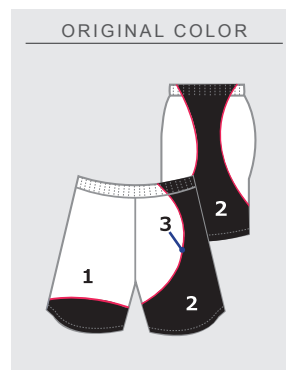
ML084P



ML086



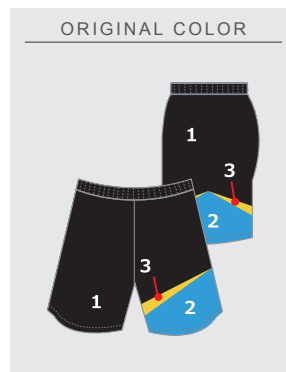
ML040P



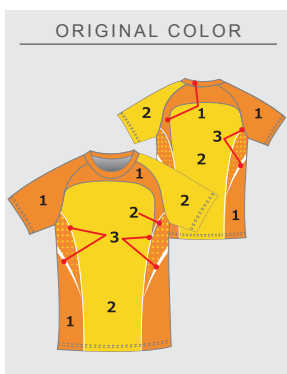
ML087



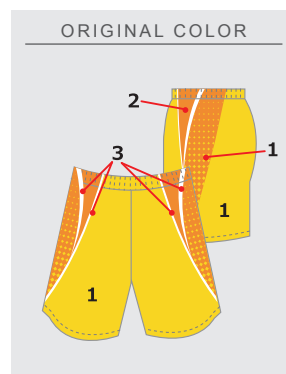
ML029P



ML088



ML060P



その他デザインもございます。詳細はWEBサイトをご覧ください。

# PISTE

昇華ピステ

- SUBLI
- POLY ESTER 100%
- 初回注文 4枚から
- 追加注文 1枚から
- SIZE 120・3X0
- チーム名 番号 無料



TRAINING WEAR



### チーム名・番号込み

シャツ・パンツセット **¥13,300**(税込) / ¥12,091(税抜)

半袖シャツ単品 **¥6,400**(税込) / ¥5,819(税抜)

長袖シャツ単品 **¥6,900**(税込) / ¥6,273(税抜)

パンツ単品 **¥6,900**(税込) / ¥6,273(税抜)

※デザインをご自由で作成することができる「フリーデザイン」もございます。その場合、製版料として1モデルにつき版代3万円が別途発生いたします。詳細はWEBサイトをご覧ください。

### ■ ネックタイプ / 2種類

2種類の襟タイプからお選びください。商品デザインによって襟のカラーは異なります。



Vネック



Oネック

### ■ 裾・ファスナー

パンツの裾にはファスナーが施してあります。

ファスナーは12種類の中から好きなカラーをお選びいただけます。

※ホワイト・ブラック以外はプラス200円となります。



### ■ 生地タイプ / 2種類



ピケストライプ

ハリ感が特徴のポリエステル素材の光沢の強い布帛生地。

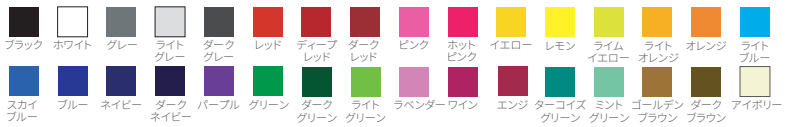


ツイル

光沢のある糸が含まれており、しっかりとした厚みがある生地。

※シャツ、パンツそれぞれ+500円。

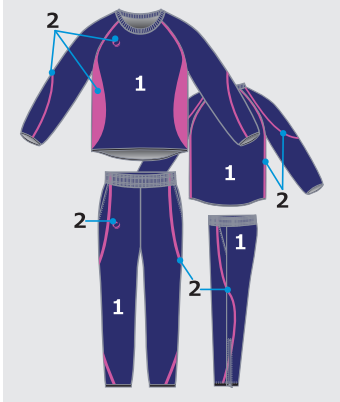
### ■ 本体カラー



### MLTP2 001



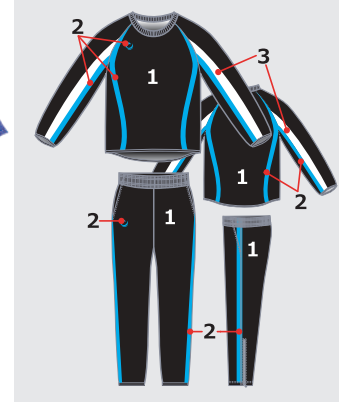
#### ORIGINAL COLOR



### MLTP2 002



#### ORIGINAL COLOR

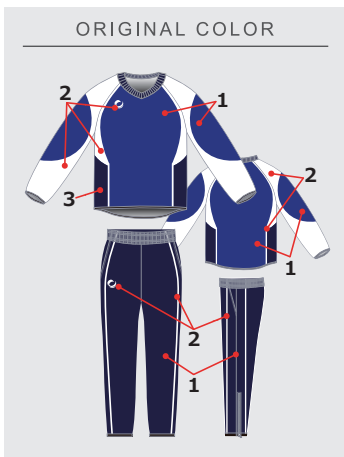


TEAM ORDER CATALOG

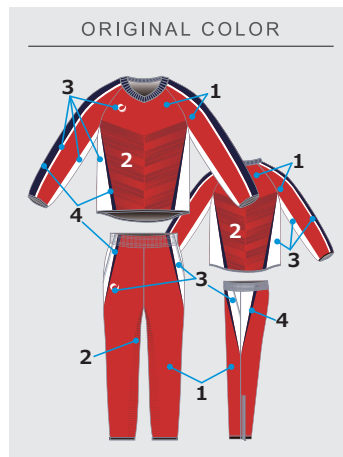


カラー指定の場合は下記の番号を参照して注文フォームにご入力ください。

MLTP2 009



MLTP2 010



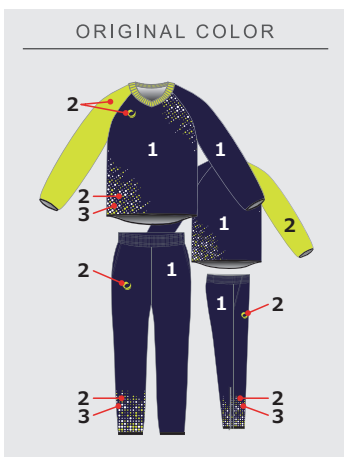
MLTP2 011



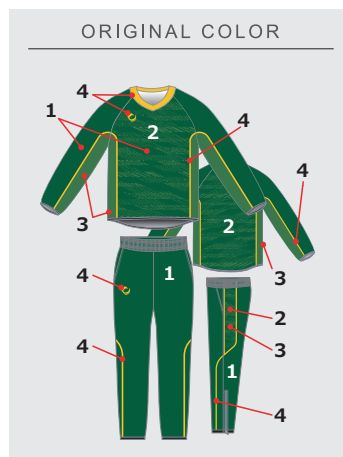
MLTP2 012



MLTP2 013



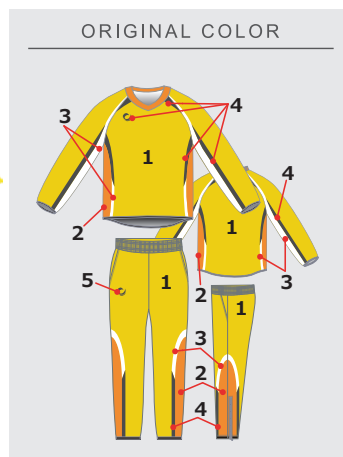
MLTP2 014



MLTP2 015



MLTP2 016



その他デザインもございます。詳細はWEBサイトをご覧ください。

# JERSEY

昇華ジャージ



TRAINING WEAR



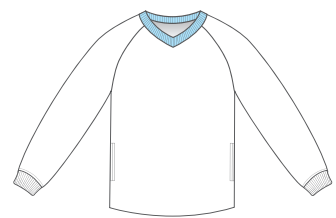
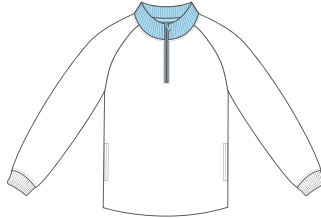
チーム名・番号込み

ジャケット・パンツセット ¥13,800 (税込) / ¥12,546 (税抜)

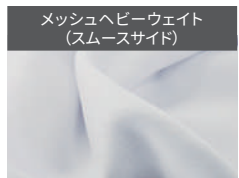
ジャケット・パンツ単品 ¥6,900 (税込) / ¥6,273 (税抜)

## ■ジャケットタイプ / 3種類

フルジップ・ハーフジップ・Vネックの3種類の中からジャケットタイプをお選びください。



## ■生地タイプ / 2種類



通気性・伸縮性にも優れ、スポーツに最適な生地。厚み・ボリュームのあるヘビーウェイト。

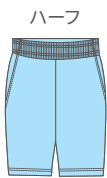
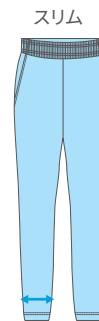
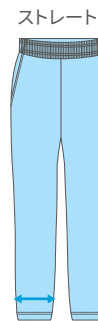


通気性がよく、高級感のある生地。程よい厚みと、しっかりとした肌触りが特徴的。

## ■パンツタイプ / 3種類

3種類のパンツタイプから自由に選べます。

※スリムタイプは、ストレートタイプと比較して細身のパンツになります。



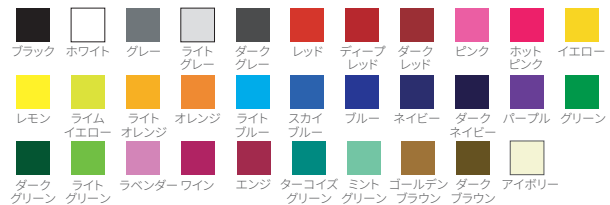
## ■裾仕様



パンツ裾にはファスナーが施してあります。ファスナーは12種類の中から好きなカラーをお選びいただけます。

※ホワイト・ブラック以外は+200円となります。

## ■本体カラー



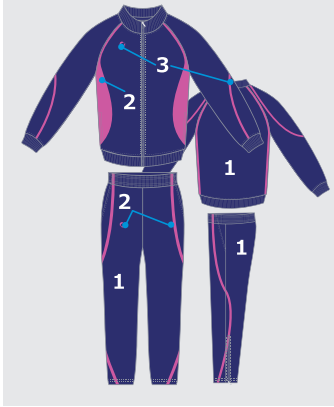


カラー指定の場合は下記の番号を参照して注文フォームにご入力ください。

MLTJ 001



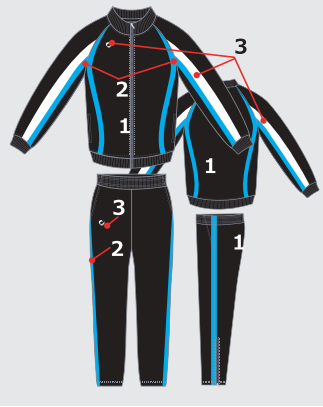
ORIGINAL COLOR



MLTJ 002



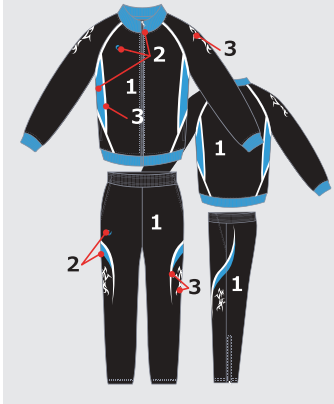
ORIGINAL COLOR



MLTJ 003



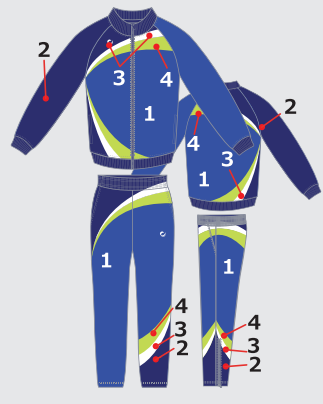
ORIGINAL COLOR



MLTJ 004



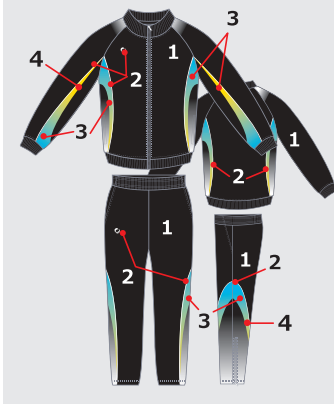
ORIGINAL COLOR



MLTJ 005



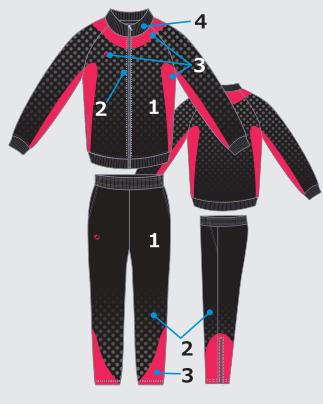
ORIGINAL COLOR



MLTJ 006



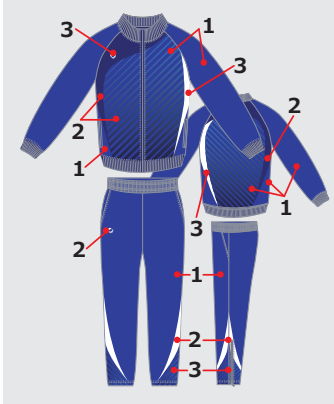
ORIGINAL COLOR



MLTJ 007



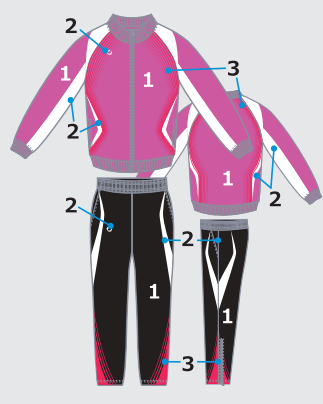
ORIGINAL COLOR



MLTJ 008

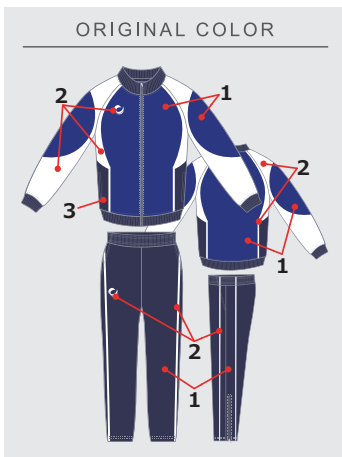


ORIGINAL COLOR

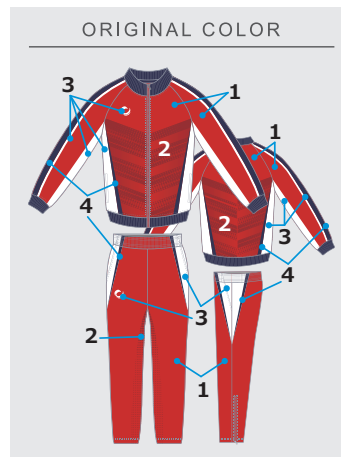


カラー指定の場合は下記の番号を参照して注文フォームにご入力ください。

MLTJ 009



MLTJ 010



MLTJ 011



MLTJ 012



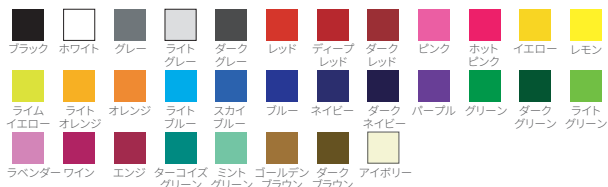
## JERSEY FREE DESIGN

昇華ジャージフリーデザイン



昇華ジャージのデザインをご自由に作成することができます。お客様のお好みのデザインを送付してください。尚、フリーデザインは製版料として1モデルにつき版代3万円が別途発生いたします。詳しくはWEBサイトをご覧ください。

### ■ 本体カラー



※デザイン例

チーム名・番号込み

ジャケット・パンツセット ¥13,800 (税込) / ¥12,546 (税抜)

ジャケット単品 ¥6,900 (税込) / ¥6,273 (税抜)

パンツ単品 ¥6,900 (税込) / ¥6,273 (税抜)

■ 製版代 ¥30,000 (税込)

その他デザインもございます。詳細はWEBサイトをご覧ください。



# WINDBREAKER

カスタムタイプ



### チーム名・番号込み

ジャケット・パンツセット **¥14,800**(税込) / ¥13,455(税抜)

ジャケット単品 **¥7,900**(税込) / ¥7,182(税抜)

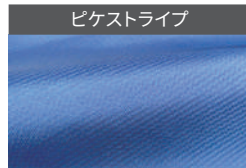
パンツ単品 **¥7,900**(税込) / ¥7,182(税抜)

※デザインをご自由に作成することができる「フリーデザイン」もございます。その場合、製版料として1モデルにつき版代3万円が別途発生いたします。詳細はWEBサイトをご覧ください。

### 生地タイプ / 2種類



光沢のある糸が含まれており、しっかりとした厚みがある生地。  
※シャツ、パンツそれぞれ+500円。



ハリ感が特徴のポリエステル素材の光沢の強い布帛生地。

### 裾仕様



ファスナー



ジャケットゴム紐  
(ドロコード仕様)

ファスナーは12種類の中から好きなカラーをお選びいただけます。 ※ファスナーはホワイト・ブラック以外は+200円。

### 裏地タイプ



通気性の高い高機能メッシュを使用しています。



ジャケット・パンツ  
それぞれ+1,000円

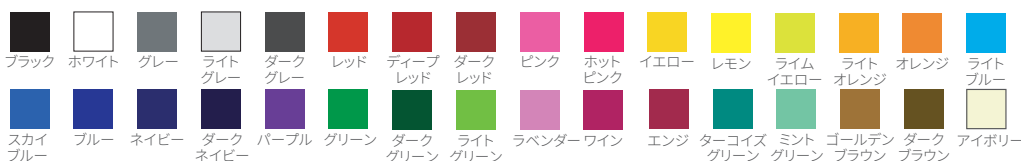


ジャケット・パンツ  
それぞれ+2,000円

ジャケット・パンツの「起毛」「中綿」は追加オプションとなります。裏地カラーはホワイト・ブラックからお選びいただけます。

※「中綿」のカラーはホワイトのみとなります。

### 本体カラー

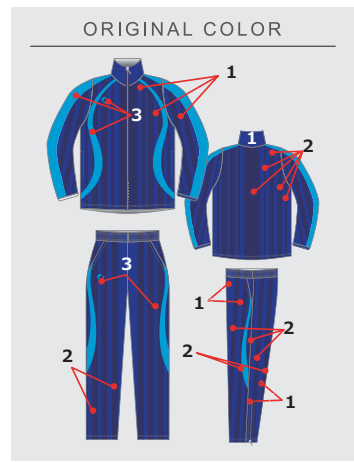


カラー指定の場合は下記の番号を参照して注文フォームにご入力ください。

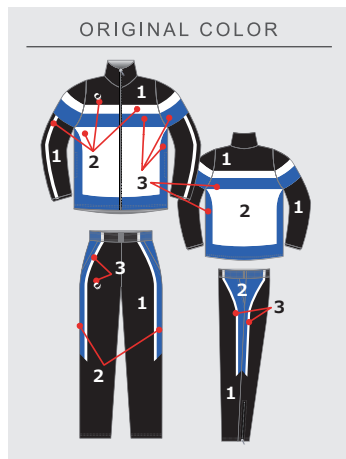
WDBK 101



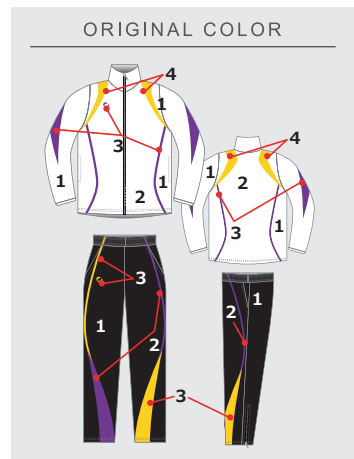
WDBK 102



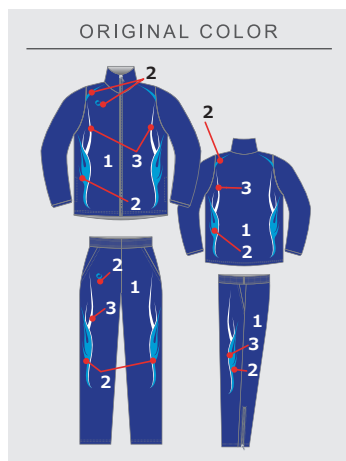
WDBK 103



WDBK 106



WDBK 108



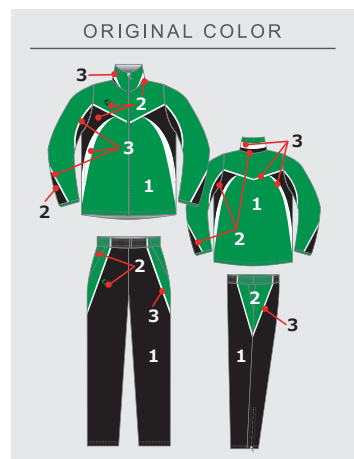
WDBK 201



WDBK 202



WDBK 207



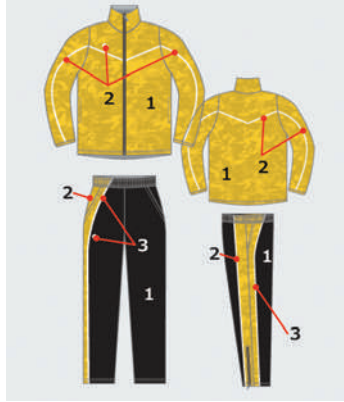


カラー指定の場合は下記の番号を参照して注文フォームにご入力ください。

WDBK 308



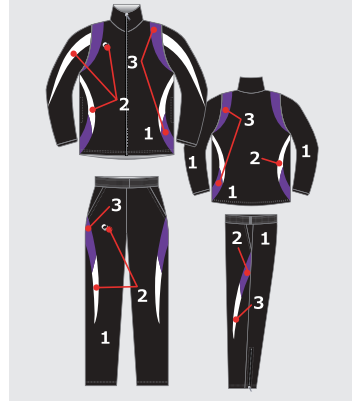
ORIGINAL COLOR



WDBK 402



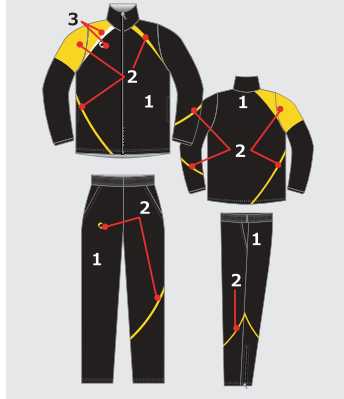
ORIGINAL COLOR



WDBK 403



ORIGINAL COLOR



WDBK 404



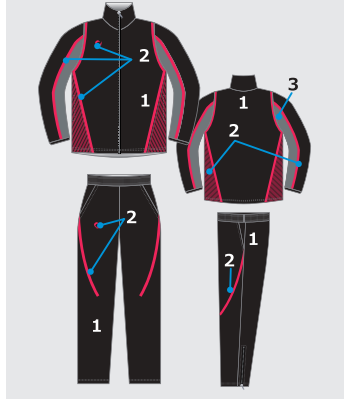
ORIGINAL COLOR



WDBK 406



ORIGINAL COLOR



WDBK 409



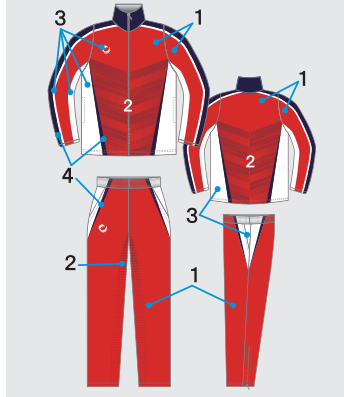
ORIGINAL COLOR



WDBK 410



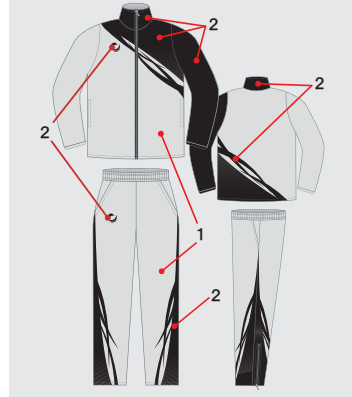
ORIGINAL COLOR



WDBK 411



ORIGINAL COLOR



カラー指定の場合は下記の番号を参照して注文フォームにご入力ください。

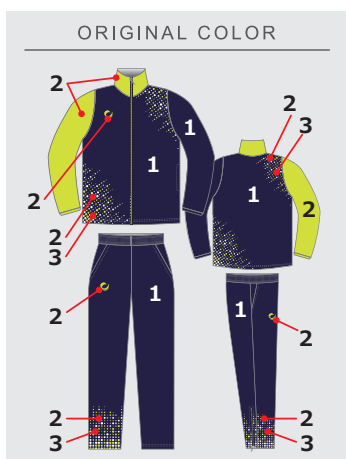
WDBK 412



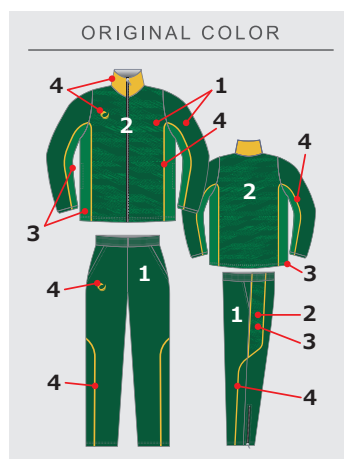
WDBK 413



WDBK 414



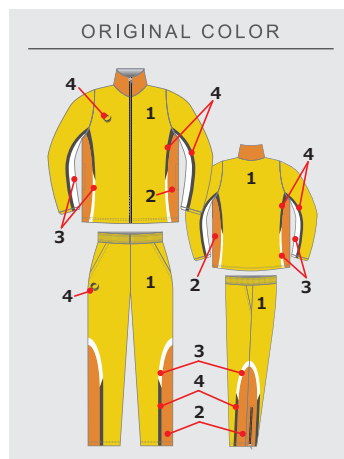
WDBK 415



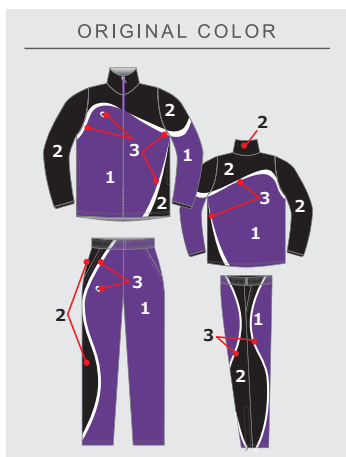
WDBK 416



WDBK 417



WDBK 508



WDBK 602



その他デザインもございます。詳細はWEBサイトをご覧ください。



# WINDBREAKER

スタンダードタイプ



## 注文から納品まで最短3週間! シンプルな ウインドブレーカー

納期や品質重視の方にオススメ!  
オリジナルマーキングも対応可能。



チーム名込み

ジャケット・パンツセット ¥8,700(税込) / ¥7,910(税抜)

### ■仕様について

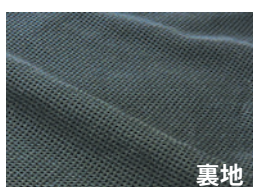


ジャケット中央にはファスナーが施されています。

### ■生地について



表地



裏地

使用生地は黒のみとなります。裏地は速乾素材のマイクロメッシュとなります。

マーキングは熱圧着のラバー素材となります。



ジャケット袖口、パンツ裾にはゴムが付いています。

# TRACKHOODIE&PANTS

トラックフーディー・ジャケット・パンツ



TRAINING WEAR



チーム名・番号込み

ジャケット・パンツセット **¥16,800**(税込) / ¥15,273(税抜)

ジャケット・パンツ単品 **¥8,900**(税込) / ¥8,091(税抜)

## ■ 生地タイプ / 2種類



光沢のある糸が含まれており、しっかりとした厚みがある生地。

※シャツ、パンツそれぞれ+500円。



ハリ感が特徴のポリエステル素材の光沢の強い布帛生地。

## ■ 裏地素材



通気性の高い高性能メッシュを使用しています。

## ■ 裾仕様



ファスナー

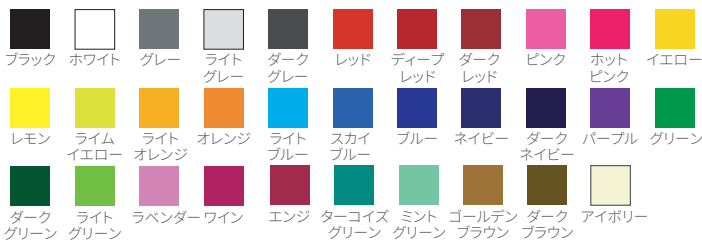


ボタン



ジャケットゴム紐  
(ドローコード仕様)

## ■ 本体カラー



## ■ パンツタイプ / 3種類

ファスナーは12種類の中から好きなカラーをお選びいただけます。



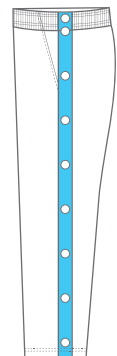
裾ファスナー

※ファスナーはホワイト・ブラック以外は+200円。



裾ボタン

※スナップボタンはホワイト・ブラックの2種類。



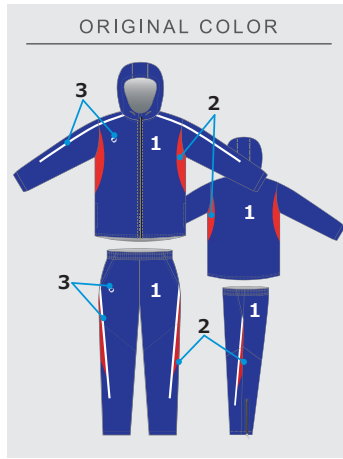
フルオープン

※フルオープンタイプは+2,000円の追加オプション。

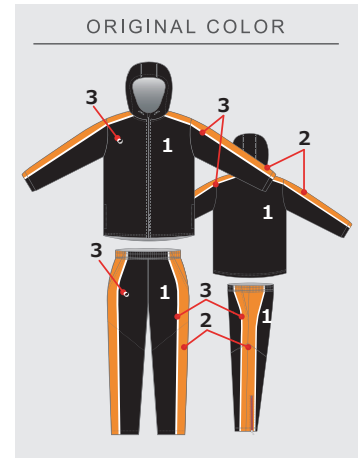


カラー指定の場合は下記の番号を参照して注文フォームにご入力ください。

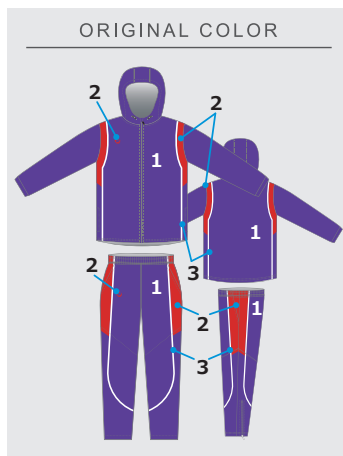
TRHJ 101



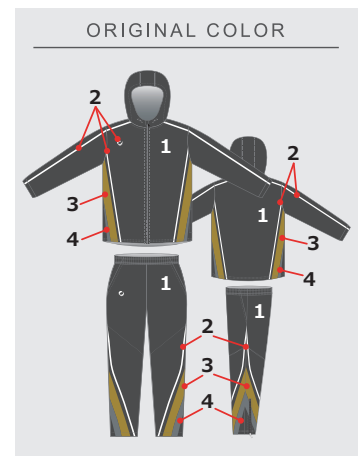
TRHJ 201



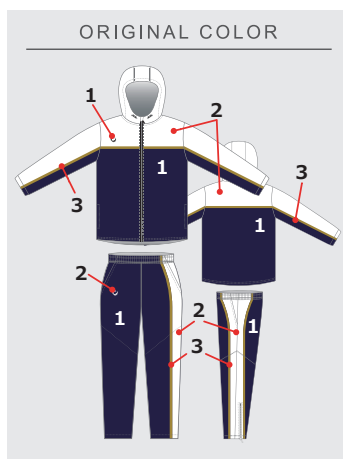
TRHJ 202



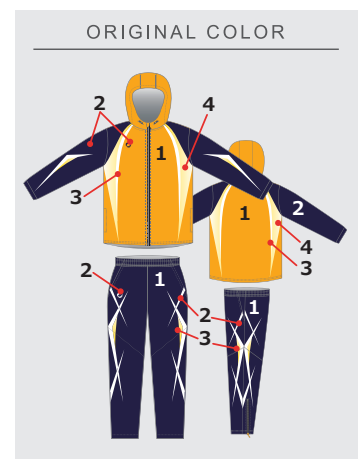
TRHJ 203



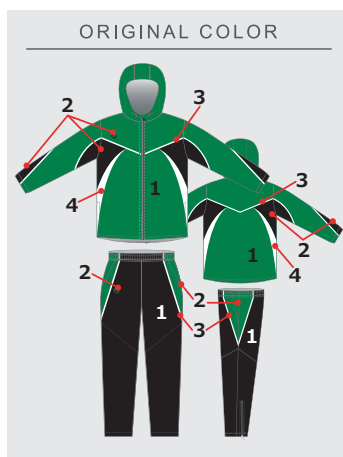
TRHJ 205



TRHJ 206



TRHJ 207

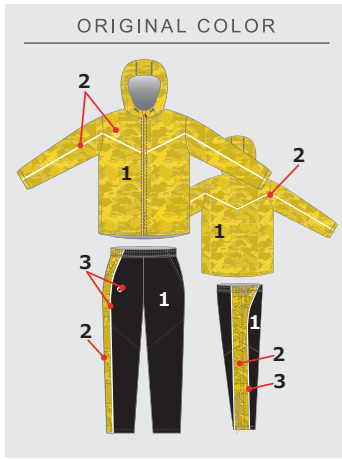


TRHJ 208

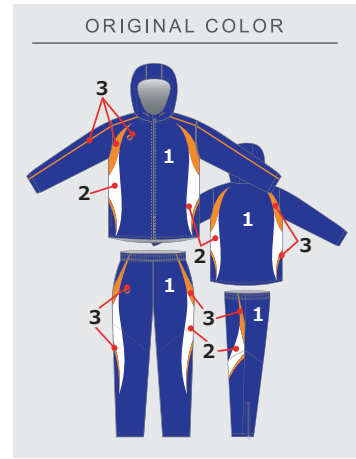


カラー指定の場合は下記の番号を参照して注文フォームにご入力ください。

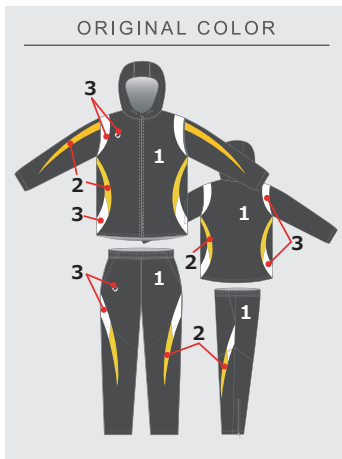
TRHJ 308



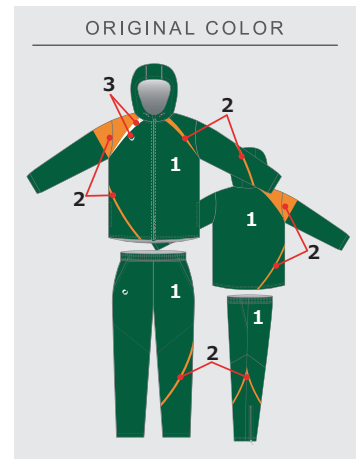
TRHJ 401



TRHJ 402



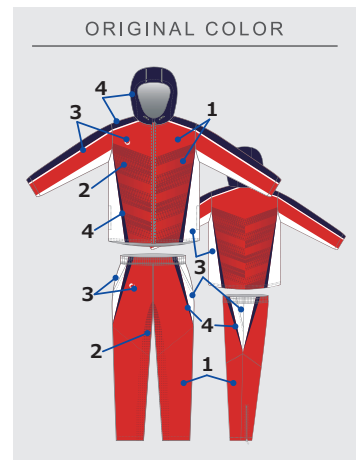
TRHJ 403



TRHJ 409



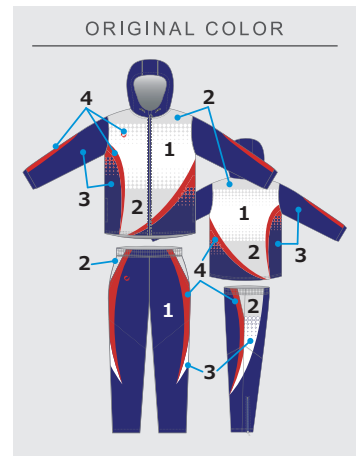
TRHJ 410



TRHJ 412



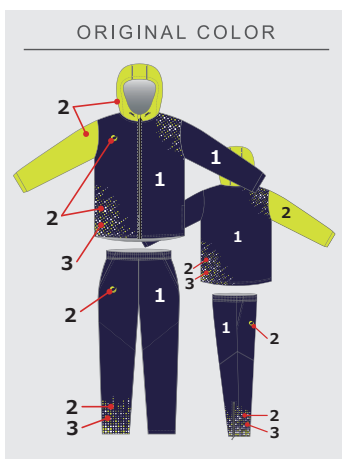
TRHJ 413



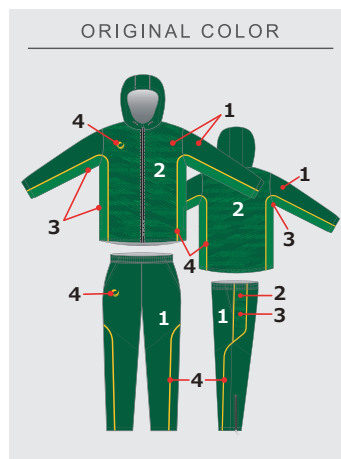


カラー指定の場合は下記の番号を参照して注文フォームにご入力ください。

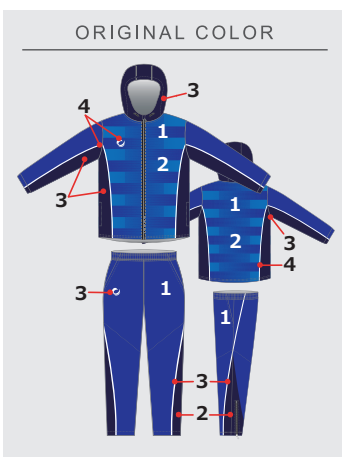
TRHJ 414



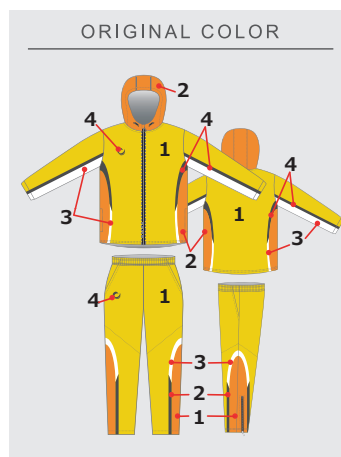
TRHJ 415



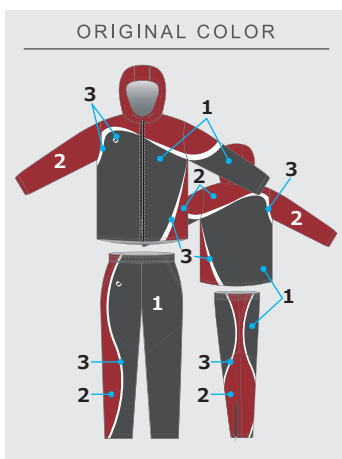
TRHJ 416



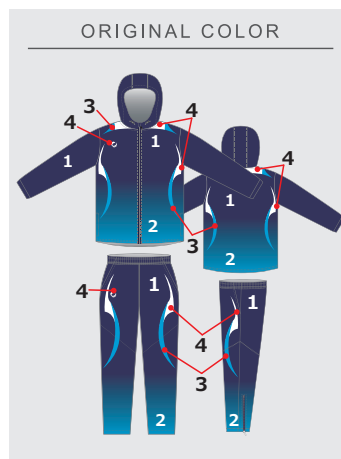
TRHJ 417



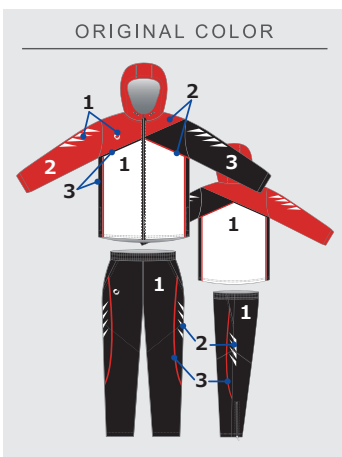
TRHJ 508



TRHJ 602



TRHJ 605



**TRACKHOODIE & PANTS FREE DESIGN**  
 昇華トラックフーディー・ジャケット・パンツ

SUBLI. 
 POLY ESTER 100% 
 初回注文 4枚から 
 追加注文 1枚から 
 SIZE 120・3XO 
 チーム名 無料

チーム名  
 シャツ・パンツセット **¥16,800** (税込) / ¥15,273 (税抜)

ジャケット単品 **¥8,900** (税込) / ¥8,091 (税抜)  
 パンツ単品 **¥8,900** (税込) / ¥8,091 (税抜)

■製版代 **¥30,000** (税込)

詳しくは WEB サイトをご覧ください。

# CUSTOM SWEAT WEAR

カスタムスウェットウェア

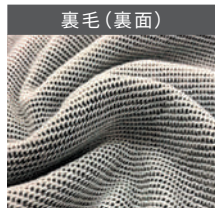
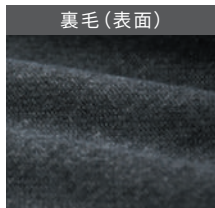


TRAINING WEAR



フルジップ上下セット	¥12,800 (税込) / ¥11,637 (税抜)
フルジップージャケット	¥7,900 (税込) / ¥7,182 (税抜)
ブルパーカー上下セット	¥11,800 (税込) / ¥10,728 (税抜)
ブルパーカーージャケット	¥6,900 (税込) / ¥6,273 (税抜)
パンツ	¥6,900 (税込) / ¥6,273 (税抜)

## 生地タイプ



## ジャケット仕様



プルオーバータイプ

フルジップタイプ

## 裾仕様 / 2種類



ファスナー



ボタン

ファスナーは12種類の中から好きなカラーをお選びいただけます。  
※ホワイト・ブラック以外は+200円となります。  
スナップボタンはホワイト・ブラックの2種類。

## パンツタイプ / 2種類



スリムタイプ

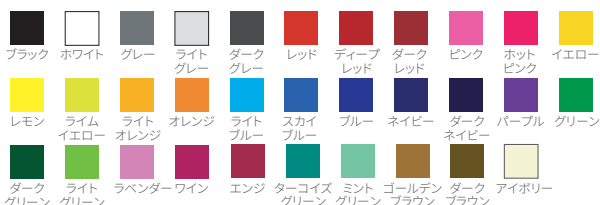


ストレートタイプ

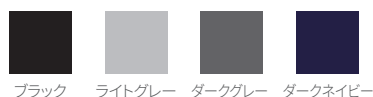
テーパードを施し、体のラインにフィットしたスリムタイプ。

一般的な着用感のストレートタイプ。

## 昇華カラー



## スウェット生地カラー / 4種類







# BANNER

横断幕

5つの基本デザインをベースにカラーや文章を変更して、チームオリジナル横断幕が簡単に作れます。



デザイン1



デザイン2



デザイン3



デザイン4



デザイン5



### ■サイズについて



### ■素材・加工について



横断幕の生地には、細かい目が特徴の薄手生地を使用しております。また、横断幕には無料でハトム加工を施します。

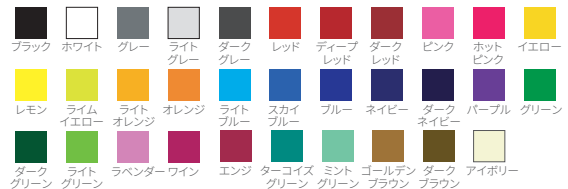
(小) **¥19,800**(税込)  
¥18,000(税抜) / 100cm×65cm

(大) **¥25,800**(税込)  
¥23,455(税抜) / 250cm×140cm

(中) **¥22,800**(税込)  
¥20,728(税抜) / 145cm×100cm

オリジナルデザインをご希望の方は別途データを送付してください。詳細につきましてはWEBサイトをご参照ください。

### ■本体カラー



# TOWEL

タオル

5つの基本デザインをベースにカラーや文章を変更して、チームオリジナルタオルが簡単に作れます。



デザイン1



デザイン2



デザイン3



デザイン4

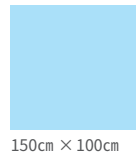


デザイン5



### ■サイズについて

#### ベンチタオル(大)



#### ベンチタオル(小)



#### マフラータオル



#### スポーツタオル



#### ミニタオル



#### ハンドタオル



### ■素材について



吸水性に優れ、肌触りのよいマイクロファイバーを使用しています。

ベンチタオル  
(小) **¥4,980**(税込)  
¥4,528(税抜)  
初回注文枚数: 2枚~

(大) **¥7,080**(税込)  
¥6,437(税抜)  
初回注文枚数: 1枚~

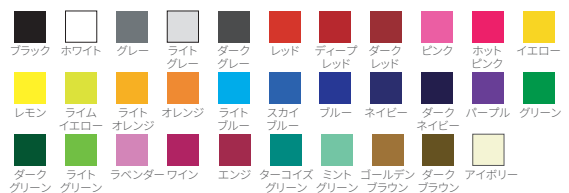
スポーツタオル  
**¥2,280**(税込)  
¥2,073(税抜)  
初回注文枚数: 4枚~

ハンドタオル  
**¥1,080**(税込)  
¥982(税抜)  
初回注文枚数: 10枚~

ミニタオル  
**¥980**(税込)  
¥891(税抜)  
初回注文枚数: 10枚~

マフラータオル  
**¥1,380**(税込)  
¥1,255(税抜)  
初回注文枚数: 8枚~

### ■本体カラー



オリジナルデザインをご希望の方は別途データを送付してください。詳細につきましてはWEBサイトをご参照ください。

## 卒業生の名前入り 卒業記念タオル

デザインA



デザインB



デザインC



**¥2,280**(税込)~ / ¥2,073(税抜) / 初回注文枚数: 4枚  
サイズ: 横幅110cm×縦40cm

# BACKPACK

バックパック



ロゴマークやチーム名を自由にカスタマイズ!



上面にはタオルや小物を収納するのに便利なポケット付。 底面はシューズを収納できます。

オリジナルバックパック **¥9,490**(税込) / ¥8,628(税抜)  
 本体サイズ：約W29cm×H52cm×D16cm

プリント代 (本体代別途)

■ 製版代 (1色) **¥5,000**(税込)

■ マーキング代 (1色) **¥500**(税込)

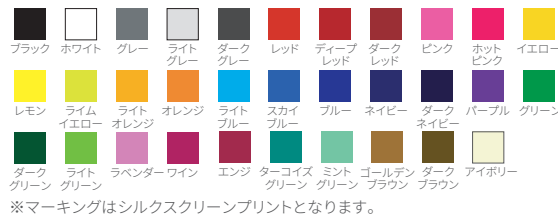
## ■ カラー例



## ■ ファスナー・ベルトカラー

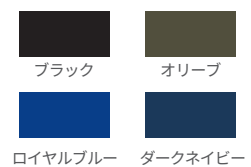


## ■ マーキングカラー



※マーキングはシルクスクリーンプリントとなります。

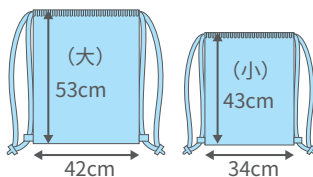
## ■ 生地カラー



# KNAPSACK

ナップサック

10の基本デザインの中から好きなものをお選びください。カラーやマーキングはチームオリジナルに変更可能です。



デザイン1



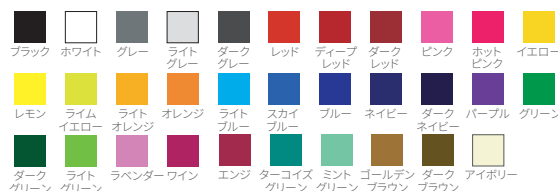
デザイン2



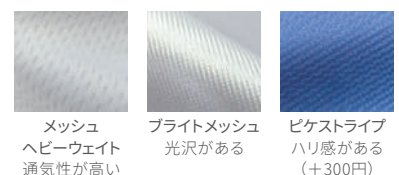
デザイン3



## ■ 本体カラー



## ■ 生地素材について



オリジナルナップサック

**¥1,480**(税込)

¥1,346(税抜)

※その他デザインもございます。詳細はWEBサイトをご覧ください。



# GOODS

その他グッズ

下記の商品作成が可能です。お気軽にご連絡ください。



オリジナルの  
チームアイテムや  
記念品が作れる!



ペナント



アームガード



キーホルダー



マグカップ



マスク



ネーム刺繍



刺繍ワッペン



昇華ヘッドバンド



ブランケット

# PERSONAL WEAR

パーソナルウェア

1着からご購入いただけます



## SHORT SLEEVES

半袖Tシャツはバレーボールの練習着として最も需要の高いウェア。激しい運動を想定し、袖部分もしっかりと縫製されています。

半袖プラクティスシャツ

¥2,800(税込)~

¥2,546(税抜)

サイズ:S・M・L・O

生地:メッシュ



ML-PS-001(ウィメンズ)



ML-PS-005(ウィメンズ)



ML-PS-001(メンズ)

## PISTE

裾部分にはバインダーテープを施しており、ウェア全体のシルエットを整え、体温の低下を防ぎます。

半袖ピステ

¥4,400(税込)~

¥4,000(税抜)

サイズ:S・M・L・O

生地:ピケストライプ



MLTP-PS-006(ウィメンズ)



MLTP-PS-010(ウィメンズ)



MLTP-PS-005(メンズ)

## LEDIES PANTS

裾幅はスポーツに適した広めの寸法に設定。練習時のストレスにならない様、工夫しております。

レディース プラクティスパンツ

¥2,500(税込)~

¥2,273(税抜)

サイズ:S・M・L・LL

生地:メッシュ



ML031P-BLACK(ウィメンズ)



ML004P-RED(ウィメンズ)



ML004P-BLUE(ウィメンズ)

## COTTON TEE

縦にも横にもよく伸びるストレッチコットン生地を使用。MILEGRAロゴが特徴的なゆったり着られる半袖Tシャツ。

コットンTシャツ

¥2,500(税込)~

¥2,273(税抜)

サイズ:S・M・L・LL

生地:綿100%



## HOODIE

ボリューム感の出る素材となっており、ゆったりとしたシルエットでありながらトレーニングにも最適。

パーカー

¥4,480(税込)~

¥4,073(税抜)

サイズ:S・M・L・O

生地:メッシュヘビーウェイト(裏地なし)





# MARKING -1

マーキング加工について



STEP  
1

## マーキングデザインを選ぶ

マーキングデザインのフォントは下記弊社指定フォントよりお選びください。

下記デザイン以外をご希望の方はオリジナルデザインを作成することも可能です。お問い合わせください。

### ■チーム名・ナンバーフォント

99 全日本女子型 大文字

MILEGRA  
12345  
67890

03 全日本女子型 大文字

MILEGRA  
12345  
67890

04 全日本女子型 大文字

MILEGRA  
12345  
67890

05 全日本女子型 大文字

MILEGRA  
12345  
67890

06 全日本女子型

MILEGRA  
12345  
67890

07 全日本女子型 大文字

MILEGRA  
12345  
67890

08 全日本女子型 大文字

MILEGRA  
12345  
67890

09 全日本女子型 大文字

MILEGRA  
12345  
67890

03B ロケッツ型 大文字

MILEGRA  
12345  
67890

05R ロケッツ型 大文字

MILEGRA  
12345  
67890

05S プレイヤーズ型

Milegra  
12345  
67890

05T アローズ型

Milegra  
12345  
67890

05 シーガルス型 大文字

MILEGRA  
12345  
67890

08 全日本男子型 大文字

MILEGRA  
12345  
67890

フェニックスS型 大文字

MILEGRA  
12345  
67890

クリーブランドC型 大文字

MILEGRA  
12345  
67890

ジャイアンツO2OP型

Milegra  
12345  
67890

ゴシック体

東京  
12345  
67890

明朝体

東京  
12345  
67890

楷書体

東京  
12345  
67890

13 インディアカ日本代表型

Milegra  
12345  
67890

・番号サイズは胸番号10センチまたは15センチ、背番号15センチまたは20センチよりお選びください。パンツ番号は6センチ固定となります。

・小さいサイズのシャツに15センチの胸番号をマーキングすると位置が下にくるため、シャツをパンツに入れて着用する場合、胸番号が隠れる場合がございます。

・チーム名を2ヶ所以上入れられる場合は1ヶ所あたり700円の追加料金が発生します。

### ■個人名フォント

追加オプションで個人名をマーキングすることが可能です。

03 全日本女子型

ABCDE

08 全日本女子型

ABCDE

05 シーガルス型

ABCDE

08 全日本男子型

ABCDE

フルブロック型

ABCDE

ブレンブロック型

ABCDE

### ■個人名スタイル

スタイルはストレート、アーチからお選び下さい。

ストレート

YOURNAME

アーチ

YOURNAME

### ■袖ネームフォント

追加オプションで袖ネームをマーキングすることが可能です。加工方法は単色のノーマル・縁取加工のみとなります。

フルブロック型

TOKYO

ブレンブロック型

TOKYO

ゴシック体

東京

明朝体

東京

楷書体

東京

STEP  
2

マーキングカラーを選ぶ

マーキングカラーは単色とグラデーション(3種類)がございます。ご希望のカラーを下記よりお選びください。



■単色

〈カラー例〉 ブルー

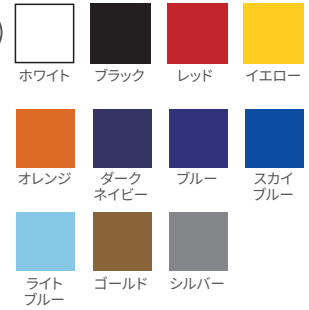
MILEGRA  
5

ホットピンク

MILEGRA  
5

グリーン

MILEGRA  
5



■グラデーションタイプ 1 (G1)

〈カラー例〉 G1ダークレッド

Milegra  
5

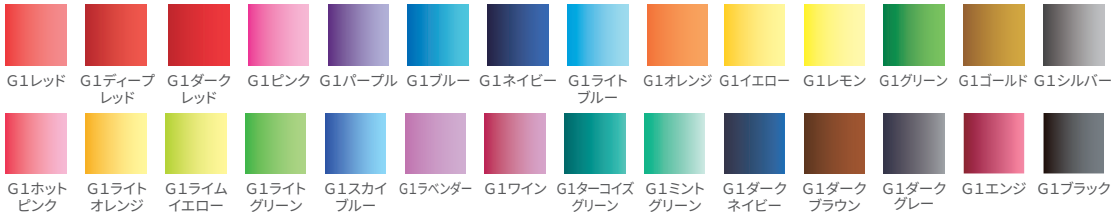
G1グリーン

Milegra  
5

G1ネイビー

Milegra  
5

※G1ゴールド、シルバーにはサテン生地のような光沢はありません。



■グラデーションタイプ 2 (G2)

〈カラー例〉 G2 ワイン

MILEGRA  
5

G2 スカイブルー

MILEGRA  
5

G2 グリーン

MILEGRA  
5

※グラデーションタイプ2は06全日本女子型、フェニックスS型には使用できません。

※G2ゴールド、シルバーにはサテン生地のような光沢はありません。



■グラデーションタイプ 3 (G3)

〈カラー例〉 G3 ブルー

MILEGRA  
5

G3 ダークレッド

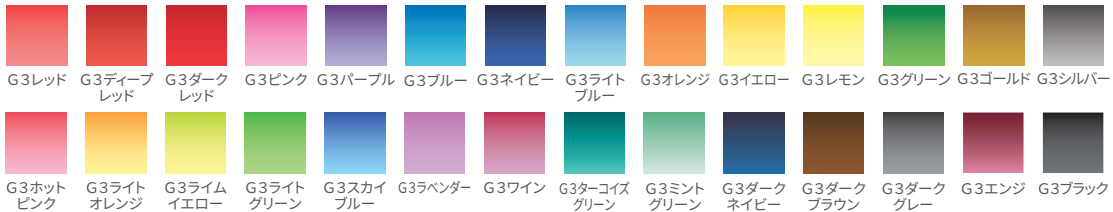
MILEGRA  
5

G3 パープル

MILEGRA  
5

※グラデーションタイプ3は06全日本女子型、フェニックスS型には使用できません。

※G3ゴールド、シルバーにはサテン生地のような光沢はありません。



シルクプリントのカラー詳細は、WEBサイトをご確認ください。

# MARKING-2

マーキング加工について



## STEP 3 マーキングデザインを選ぶ

マーキングの加工方法はノーマル・縁取・枠・縁取シャドー・枠シャドー・スライドがございます。下記より好きな加工方法をお選びください。

### ■ノーマル

〈カラー例〉 単 色



**MILEGRA**  
5

ピンク

G1

*Milegra*  
5

G1 ブルー

G2

**MILEGRA**  
5

G2 ゴールド

G3

**MILEGRA**  
5

G3 オレンジ

### ■縁取

〈カラー例〉 単 色



**MILEGRA**  
5

ピンク / 縁取パープル

G1

*Milegra*  
5

G1 ブルー / 縁取イエロー

G2

**MILEGRA**  
5

G2 ゴールド / 縁取ブラック

G3

**MILEGRA**  
5

G3 オレンジ / 縁取ネイビー

### ■二重縁取

〈カラー例〉 単 色



**MILEGRA**  
5

ピンク / 枠パープル

G1

*Milegra*  
5

G1 ブルー / 枠イエロー

G2

**MILEGRA**  
5

G2 ゴールド / 枠ブラック

G3

**MILEGRA**  
5

G3 オレンジ / 枠ネイビー

### ■縁取シャドー

〈カラー例〉 単 色



**MILEGRA**  
5

ピンク / 縁取シャドーパープル

G1

*Milegra*  
5

G1 ブルー / 縁取シャドーイエロー

G2

**MILEGRA**  
5

G2 ゴールド / 縁取シャドーブラック

G3

**MILEGRA**  
5

G3 オレンジ / 縁取シャドーネイビー

### ■二重縁取 シャドー

〈カラー例〉 単 色



**MILEGRA**  
5

ピンク / 枠シャドーパープル

G1

*Milegra*  
5

G1 ブルー / 枠シャドーイエロー

G2

**MILEGRA**  
5

G2 ゴールド / 枠シャドーブラック

G3

**MILEGRA**  
5

G3 オレンジ / 枠シャドーネイビー

### ■スライド

〈カラー例〉 単 色



*MILEGRA*  
5

ピンク / スライドネイビー

シャドー加工のシャドーの色はグレーのみとなります。

※ 圧着プリントならびにシルクスクリーンプリントでは、グラデーション加工ができません。

### ■マーキング価格について

昇華マーキング料金表



チーム名	番 号	袖ネーム	個人名	チームエンブレム
無 料		500 円		700 円

圧着マーキング料金表

※二重は「縁取」「スライド」加工のみとなります。



加 工	チーム名	シャツ番号	パンツ番号	個人名 (ストレート)	個人名 (アーチ)	チーム名 (ロゴ大)	チーム名 (ロゴ小)
一 重	無 料	400 円	400 円	700 円	900 円	1,200 円	700 円
二 重	300 円	600 円	600 円	1,000 円	1,200 円	—	—



マーキング代は1色1箇所につき800円、初回の場合プリントカラー1色につき9,000円の製版代が発生します。



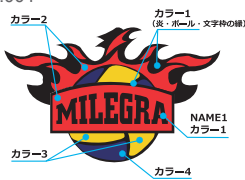
# TEAM EMBLEM

チームエンブレムについて

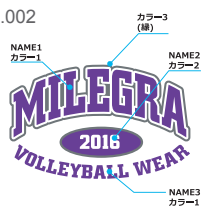
下記のロゴマークデザインの中から好きなものを選択し、NAME1~4、カラー1~4を自由にカスタマイズ出来ます。



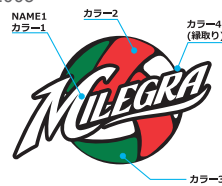
No.001



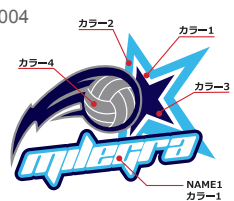
No.002



No.003



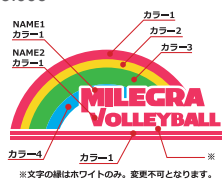
No.004



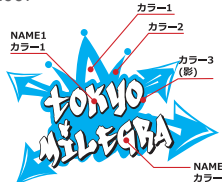
No.005



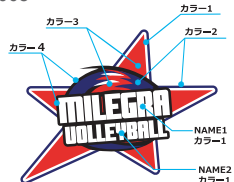
No.006



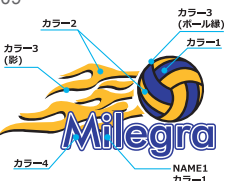
No.007



No.008



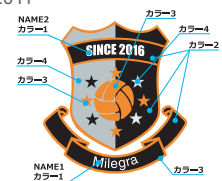
No.009



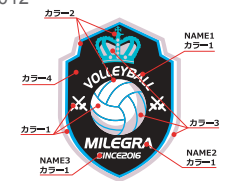
No.010



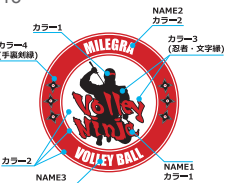
No.011



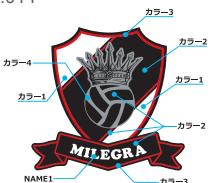
No.012



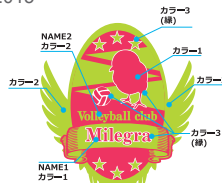
No.013



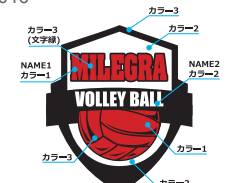
No.014



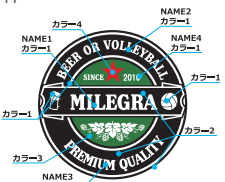
No.015



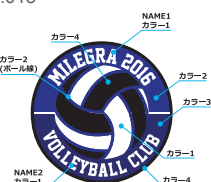
No.016



No.017



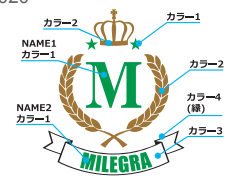
No.018



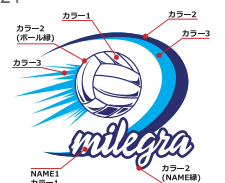
No.019



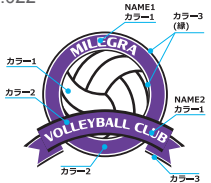
No.020



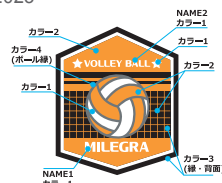
No.021



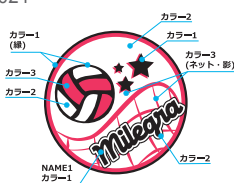
No.022



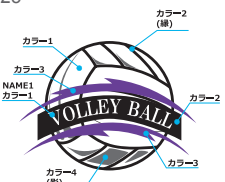
No.023



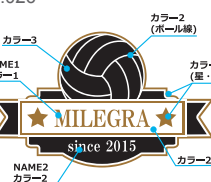
No.024



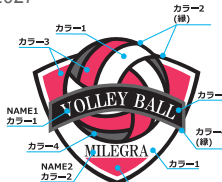
No.025



No.026



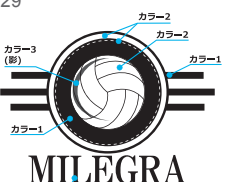
No.027



No.028



No.029



No.030



## ORIGINAL DESIGN オリジナルデザイン

上記以外のデザインをご希望の場合、お客様独自のチームロゴを作成することができます。デザインデータを入稿していただければデザイン料は無料ですが、画像やイラストなどの場合は別途デザイン料(3,000円〜)が発生します。データはイラストレーター形式のaiファイル(推奨Ver.CS2)か、epsファイル、PDFファイルにてご入稿くださいますようお願いいたします。

# HOW TO ORDER

ご注文方法について

## 1 インターネットまたはFAXで商品をご注文

MILEGRAのWEBサイト (<https://milegra.jp>) またはFAXにてご注文ください。パソコンだけでなくスマートフォン専用サイトもございますので併せてご利用ください。



《QRコード》



当日、翌営業日までにご連絡

## 2 スタッフとご注文商品の仕様確認

ご注文後、弊社スタッフが注文仕様に基づいたイメージ画像やチーム名画像を送付させていただきます。デザインの修正や商品に関するご質問・ご不明な点がございましたらお気軽にお申し付けください。



1日～お客様がご満足いただくまで

## 3 ご注文内容確定

デザイン仕様確定後、最終の注文内容確認とお見積金額をご案内させていただきます。お支払い方法によって製造開始時期が異なります。お支払い方法について詳しくはP44の「お支払い方法について」をご確認ください。



### 代金引換

翌営業日

### 銀行振込

### 郵便振替

商品代金のお支払い

当日  
もしくは  
翌営業日

## 4 商品製造開始

お客様のオリジナル商品の製造を開始します。完成までしばらくお待ち下さい。



納期は  
P44「納期について」  
をご参照ください

納期は  
P44「納期について」  
をご参照ください

## 5 商品の完成・発送

製造完了後、弊社にて検品作業をおこない、お客様のもとに商品を発送させていただきます。



1～2日

1～2日

## 6 商品の到着

宅配業者より商品をお受け取りください。お支払い方法が代金引換の場合は商品代金のご準備をお願いします。

商品代金のお支払い



商品のお受け取り



お名前	フリガナ	電話番号	( )
		携帯番号	( )
住所	(〒 - )		
お見積の連絡方法	<input type="checkbox"/> Eメール( )		<input type="checkbox"/> FAX( )

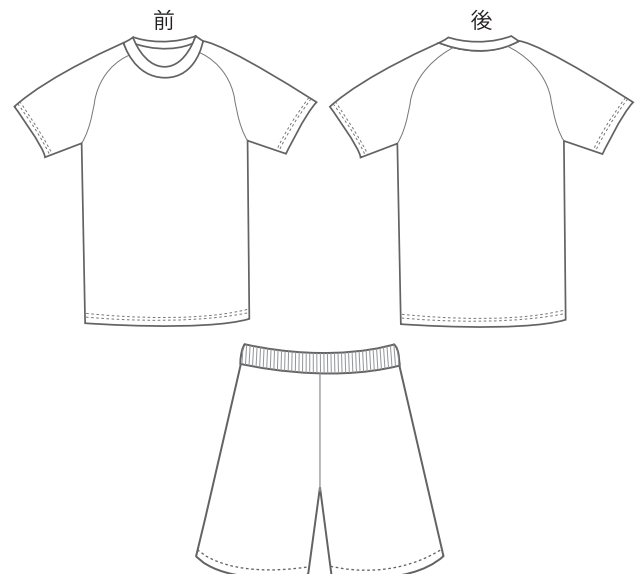
※お届け先が上記住所と異なる場合のみご記入ください。

送付先			
お届け先氏名	フリガナ	電話番号	( )
		携帯番号	( )
お届け先住所	(〒 - )		

お支払方法	
<input type="checkbox"/> 郵便振替(ゆうちょ) <input type="checkbox"/> 銀行振込(楽天銀行) <input type="checkbox"/> 代金引換(現金・クレジットカード・電子マネー)	

ご注文商品										
商品名						合計ご注文枚数				枚
購入形態	シャツ・パンツセット			シャツのみ			パンツのみ			
内訳枚数	120 枚	130 枚	140 枚	150 枚	3S 枚	SS 枚	S 枚			
	M 枚	L 枚	O 枚	XO 枚	2XO 枚	3XO 枚				
マーキングデザイン (チーム名・番号)	<input type="checkbox"/> あり (チーム名称 )					<input type="checkbox"/> なし				
個人名	<input type="checkbox"/> あり <input type="checkbox"/> なし		袖ネーム	<input type="checkbox"/> あり <input type="checkbox"/> なし						

◆特記事項◆ ※マーキング詳細に関しましてはこちらにご記入ください。



ご記入頂きありがとうございます。詳細につきましては、FAX確認後、弊社スタッフよりご連絡いたしますので、今しばらくお待ちください。



## ご注文上の注意

### 商品情報・表示価格について

本誌に掲載されている商品情報は2023年4月時点のものとなります。  
表示価格につきましては、今後、諸事情により価格改定をおこない商品金額が変更となる可能性がございますことを予めご了承ください。なお、最新の商品情報につきましては、WEBサイトをご確認ください。

### お支払い方法について

お支払い方法は下記3種類からお選びください。

#### ◆ 銀行振込…楽天銀行

ATM、ネットバンク、銀行窓口にてお支払いいただくことが可能です。楽天銀行の口座をお持ちでなくても他の銀行からお振込みが可能です。お振込み手数料は、お客様ご負担でお願い致します。ご入金確認後、製造開始となります。

#### ◆ 郵便振替(郵便局)

郵便局の窓口とATM、もしくはゆうちょダイレクト(ネット送金)のいずれかでお支払いいただく事が可能です。お振替手数料は、お客様ご負担でお願い致します。ご入金確認後、製造開始となります。

#### ◆ 代金引換(宅急便コレクト)

・現金・電子マネー・クレジットカード

ヤマトコレクトサービスを利用して商品をお送りいたします。商品の受け取り時に代金を支払いください。

### 送料・手数料について

商品代金10万円以上の場合は、納品した商品の着用写真を送付いただくと日本全国送料無料で発送させていただきます(10万円未満の場合は、一律1,100円の送料が発生します。沖縄県のみ一律2,200円)。お支払い方法を代金引換にした場合、金額に応じて330円～1,300円の代引決済手数料が発生します。

〈パーソナルウェア〉

ご購入代金が1万円未満の方は一律810円の送料が発生します。

お支払方法を代金引換にした場合、金額に応じて330円～990円の代引決済手数料が発生します。

### 返品について

弊社商品はお客様専用加工しているオーダーメイド商品のため返品や交換は原則受け付けておりません。

ただし、納品物の違いや不良品につきましては、送料弊社負担にて無償交換いたします。詳しくはWEBサイト内の「特定商取引法に基づく表記」をご確認ください。

〈パーソナルウェア〉

商品到着から7日以内のご返品・ご交換が可能です。詳しくはWEBサイト内の「よくあるご質問」をご確認ください。

### 納期について

納期は製造開始からの日数です。ご注文日からの日数ではございませんのでご注意ください。

- ・ユニフォーム…約3~4週間程度での納品
- ・ジャージ、ピステ、ウィンドブレーカー、トラックフーディー、カスタムスウェット…約4~5週間程度での納品
- ・Tシャツ、スウェット、横断幕…約3~4週間程度での納品

〈パーソナルウェア〉 パーソナルウェアはご注文確定(または入金)後2日～1週間程度での納品となります。

※ご注文が混み合っている時期や輸送機関の遅延などが生じた場合は、上記の納期より1～2週間程度遅れる可能性がございます。納期遅延を理由とした返品・返金等は一切受け付けておりませんのでご了承ください。

### サンプル貸し出しについて

MILEGRAではお客様に安心してご注文いただくために、ご注文前のサンプル貸し出しを実施しております。商品を事前にご確認いただくことで納得してご注文いただくことが可能です。WEBサイトのサンプル貸し出しページにてお申し込みください。

※ パーソナルウェアはサンプル貸し出しを行っておりません。

### ショールームのご案内

弊社はオフィス内にお客様専用のショールームをご用意しております。ご注文をお悩みの方は弊社ショールームへぜひ一度お越しください。専門スタッフがチームウェアのご相談を承ります。

#### 【SPORTS TAILORS - 東京店 -】

東京都台東区東上野 3-3-13  
プラチナ第2ビル3階  
株式会社フラスコ 100cc 東京本社  
営業時間：月・火・木・金・土  
10:00～18:00(水日祝休)  
電話番号：03-5989-0943

#### 【SPORTS TAILORS - 大阪店 -】

大阪府大阪市中央区南船場 4-12-24  
現代心斎橋ビル4階  
株式会社フラスコ 100cc 大阪支社  
営業時間：月・火・木・金・土  
10:00～18:00(水日祝休)  
電話番号：06-6210-5078

#### 【SPORTS TAILORS - 福岡店 -】

福岡県福岡市中央区大名 2-2-50  
大名DTビル3-A  
株式会社フラスコ 100cc 福岡支社  
営業時間：月・火・木・金・土  
10:00～18:00(水日祝休)  
電話番号：092-753-8615

# サイズ表一覧

単位：cm

## ユニフォーム

### 男性・ジュニア用

サイズ	120	130	140	150	SS	S	M	L	O	XO	2XO	3XO	-
身長	-	-	-	-	160	165	170	175	180	185	190	195	-
着丈	48	52	56	60	64	66.5	69	71.5	74	76.5	79	81.5	-
身幅	41	43	45	47	49	51	53	55	57	59	61	63	-

### 女性用(コンフォート)

サイズ	3S	SS	S	M	L	O	XO	2XO	3XO	-	-	-	-
身長	145	150	155	160	165	170	175	180	185	-	-	-	-
着丈	56.5	59	61.5	64	66.5	69	71.5	74	76.5	-	-	-	-
身幅	45	47	49	51	53	55	57	59	61	-	-	-	-
ウエスト	37.5	39.5	41.5	43.5	45.5	47.5	49.5	51.5	53.5	-	-	-	-

### 女性用(スリム)

サイズ	3S	SS	S	M	L	O	XO	2XO	3XO	-	-	-	-
身長	145	150	155	160	165	170	175	180	185	-	-	-	-
着丈	53	55.5	58	60.5	63	65.5	68	70.5	73	-	-	-	-
身幅	39	41	43	45	47	49	51	53	55	-	-	-	-
ウエスト	33.5	35.5	37.5	39.5	41.5	43.5	45.5	47.5	49.5	-	-	-	-

### 女性用パンツ(ショート)

サイズ	3S	SS	S	M	L	O	XO	2XO	3XO	-	-	-	-
身長	145	150	155	160	165	170	175	180	185	-	-	-	-
ウエスト	27	28	29	30	31	32	33	34	35	-	-	-	-
パンツ丈	26	28	30	32	34	36	38	40	42	-	-	-	-
股下	6.5	7	7.5	8	8.5	9	9.5	10	10.5	-	-	-	-

### 女性用パンツ(レギュラー)

サイズ	3S	SS	S	M	L	O	XO	2XO	3XO	-	-	-	-
身長	145	150	155	160	165	170	175	180	185	-	-	-	-
ウエスト	27	28	29	30	31	32	33	34	35	-	-	-	-
パンツ丈	30	32	34	36	38	40	42	44	46	-	-	-	-
股下	10.5	11	11.5	12	12.5	13	13.5	14	14.5	-	-	-	-

### 女性用パンツ(セミロング)

サイズ	3S	SS	S	M	L	O	XO	2XO	3XO	-	-	-	-
身長	145	150	155	160	165	170	175	180	185	-	-	-	-
ウエスト	27	28	29	30	31	32	33	34	35	-	-	-	-
パンツ丈	34	36	38	40	42	44	46	48	50	-	-	-	-
股下	14.5	15	15.5	16	16.5	17	17.5	18	18.5	-	-	-	-

### 女性用パンツ(ロング)

サイズ	3S	SS	S	M	L	O	XO	2XO	3XO	-	-	-	-
身長	145	150	155	160	165	170	175	180	185	-	-	-	-
ウエスト	27	28	29	30	31	32	33	34	35	-	-	-	-
パンツ丈	38	40	42	44	46	48	50	52	54	-	-	-	-
股下	18.5	19	19.5	20	20.5	21	21.5	22	22.5	-	-	-	-

### 男性用パンツ(レギュラー)

サイズ	SS	S	M	L	O	XO	2XO	3XO	-	-	-	-
身長	160	165	170	175	180	185	190	195	-	-	-	-
ウエスト	29.5	31	32.5	34	35.5	37	38.5	40	-	-	-	-
パンツ丈	37	39	41	43	45	47	49	51	-	-	-	-
股下	12	12.5	13	13.5	14	14.5	15	15.5	-	-	-	-

### 男性用パンツ(セミロング)

サイズ	SS	S	M	L	O	XO	2XO	3XO	-	-	-	-
身長	160	165	170	175	180	185	190	195	-	-	-	-
ウエスト	29.5	31	32.5	34	35.5	37	38.5	40	-	-	-	-
パンツ丈	41	43	45	47	49	51	53	55	-	-	-	-
股下	17	17.5	18	18.5	19	19.5	20	20.5	-	-	-	-

### ジュニア用パンツ

身長	120	130	140	150	-	-	-	-	-	-	-	-
ウエスト	23.5	25	26.5	28	-	-	-	-	-	-	-	-
パンツ丈	33	35	37	39	-	-	-	-	-	-	-	-
股下	10	10.5	11	11.5	-	-	-	-	-	-	-	-

## トレーニングウェア

### ジャージ

サイズ	120	130	140	150	3S	SS	S	M	L	O	XO	2XO	3XO
身長	-	-	-	-	155	160	165	170	175	180	185	190	195
着丈	49	53	57	61	63	65	67	69	71	73	75	77	79
身幅	40	42	44	46	48	50	52	54	56	58	60	62	64
パンツ丈 (ストレート・スリム)	72	78	84	90	93	96	99	102	105	108	111	114	117
パンツ丈(ハーフ)	33	37	41	45	46	48	50	52	54	56	58	60	62

### ウィンドブレーカー(カスタムタイプ)

サイズ	120	130	140	150	3S	SS	S	M	L	O	XO	2XO	3XO
身長	-	-	-	-	155	160	165	170	175	180	185	190	195
着丈	52	56	60	64	66	68	70	72	74	76	78	80	82
身幅	43	46	49	52	54	56	58	60	62	64	66	68	70
パンツ丈	74	80	86	92	95	98	101	104	107	110	113	116	119

### ウィンドブレーカー(スタンダードタイプ)

サイズ	SS	S	M	L	O	-	-	-	-	-	-	-
身長	145	155	165	175	185	-	-	-	-	-	-	-
着丈	62	66	70	74	78	-	-	-	-	-	-	-
身幅	50	54	58	62	66	-	-	-	-	-	-	-
パンツ丈	88	94	100	106	112	-	-	-	-	-	-	-

### トラックフーディージャケット・パンツ

サイズ	120	130	140	150	3S	SS	S	M	L	O	XO	2XO	3XO
身長	-	-	-	-	155	160	165	170	175	180	185	190	195
着丈	48	52	55.5	60.5	64	66	68	70	72	74	76	78	80
身幅	39	43	47	50	51	53	55	57	59	61	63	65	67
パンツ丈	71	76	81	86	90	93	96	99	102	105	108	111	114

### 男性用ピステ

サイズ	120	130	140	150	3S	SS	S	M	L	O	XO	2XO	3XO
身長	-	-	-	-	155	160	165	170	175	180	185	190	195
着丈	48	52	56	60	62	64	66	68	70	72	74	76	78
身幅	39	42	45	48	49	51	53	55	57	59	61	63	65

### 女性用ピステ

サイズ	-	-	-	-	3S	SS	S	M	L	O	XO	2XO	3XO
身長	-	-	-	-	145	150	155	160	165	170	175	180	185
着丈	-	-	-	-	62	64	66	68	70	72	74	76	78
身幅	-	-	-	-	47	49	51	53	55	57	59	61	63

### ピステ・パンツ

サイズ	120	130	140	150	3S	SS	S	M	L	O	XO	2XO	3XO
身長	-	-	-	-	155	160	165	170	175	180	185	190	195
パンツ丈	71	76	81	86	90	93	96	99	102	105	108	111	114

※こちらは標準的なサイズであって縫製により数センチ程度寸法が異なる場合がございます。  
※パンツのウエストサイズは適用身長標準的な体型にあわせて作製しております。  
ゴムと紐がついておりますので調整が可能です。

# サイズ表一覧

単位：cm

## Tシャツ・スウェット

### Tシャツ

サイズ	120	130	140	150	SS	S	M	L	LL	3L	4L	5L	-
着丈	48	52	56	59	62	65	68	71	74	77	80	82	-
身幅	36	38	40	42	44	47	50	53	56	60	64	68	-
肩幅	34	36	38	40	42	44	46	48	50	53	56	59	-
袖丈	15	16	17	18	19	20	21	22	23	25	26	27	-

### スウェット・トレーナー・パーカー2種

サイズ	XS	S	M	L	XL	2XL	3XL	4XL	-	-	-	-	-
着丈	60	64	67	70	73	76	76	76	-	-	-	-	-
身幅	47	50	53	56	59	62	67	72	-	-	-	-	-
肩幅	42	44	47	50	53	56	57	58	-	-	-	-	-
袖丈	56	59	62	63	63	63	63	63	-	-	-	-	-

### ロングTシャツ

サイズ	140	150	SS	S	M	L	LL	3L	4L	5L	-	-	-
着丈	56	59	62	65	68	71	74	77	80	82	-	-	-
身幅	40	42	44	47	50	53	56	60	64	68	-	-	-
肩幅	38	40	42	44	46	48	50	53	56	59	-	-	-
袖丈	51	54	57	59	60	61	62	63	64	65	-	-	-

### スウェットパンツ

サイズ	XS	S	M	L	XL	2XL	3XL	4XL	-	-	-	-
総丈	98	100	104	108	112	114	116	116	-	-	-	-
ウエスト	64-72	70-78	74-82	77-85	80-88	83-91	88-100	96-108	-	-	-	-
股下	72	75	77	78	80	82	82	81	-	-	-	-

### カスタムスウェット

サイズ	SS	S	M	L	O	XO	2XO	3XO	-	-	-	-	-
身長	160	165	170	175	180	185	190	195	-	-	-	-	-
着丈	67.5	70	72.5	75	77.5	80	82.5	85	-	-	-	-	-
身幅	49	51	53	55	57	59	61	63	-	-	-	-	-
パンツ丈(ストレート)	98	101	104	107	110	113	116	119	-	-	-	-	-
パンツ丈(スリム)	95	97.5	100	102.5	105	107.5	110	112.5	-	-	-	-	-

※こちらは標準的なサイズであって縫製により数センチ程度寸法が異なる場合がございます。

※パンツのウエストサイズは適用身長標準的な体型にあわせて作製しております。ゴムと紐がついておりますので調整が可能です。

## オプションサイズについて

昇華ゲームウェアの男性用・女性用コンフォートでは、オプションサイズをご用意しております。

ご注文の際は、下図をご参照のうえ、ご希望のサイズを選び下さい。なお、オプションサイズを選択された場合は+2500円となります。

### 男性用

単位：cm

身幅	49	51	53	55	57	59	61	63	65	67	-	-	-
胸囲	81-87	85-91	89-95	93-99	97-103	101-107	105-111	109-115	113-119	117-123	-	-	-
身長	160	SS	SS-1	SS-2	SS-3	SS-4	SS-5	-	-	-	-	-	-
	165	S-O	S	S-2	S-3	S-4	S-5	S-6	-	-	-	-	-
	170	M-O	M-1	M	M-3	M-4	M-5	M-6	M-7	-	-	-	-
	175	-	L-1	L-2	L	L-4	L-5	L-6	L-7	L-8	-	-	-
	180	-	-	O-2	O-3	O	O-5	O-6	O-7	O-8	O-9	-	-
	185	-	-	-	XO-3	XO-4	XO	XO-6	XO-7	XO-8	XO-9	-	-
	190	-	-	-	-	2XO-4	2XO-5	2XO	2XO-7	2XO-8	2XO-9	-	-
	195	-	-	-	-	-	3XO-5	3XO-6	3XO	3XO-8	3XO-9	-	-

■ 枠内のサイズが基本サイズとなります。

### 女性用(コンフォート)

単位：cm

身幅	45	47	49	51	53	55	57	59	61	63	65	67	69	
胸囲	73-79	77-83	81-87	85-91	89-95	93-99	97-103	101-107	105-111	109-115	113-119	117-123	121-127	
身長	145	3S	3S-O	3S-1	3S-2	3S-3	3S-4	3S-5	3S-6	3S-7	3S-8	3S-9	3S-10	3S-11
	150	-	SS	SS-1	SS-2	SS-3	SS-4	SS-5	SS-6	SS-7	SS-8	SS-9	SS-10	SS-11
	155	-	S-O	S	S-2	S-3	S-4	S-5	S-6	S-7	S-8	S-9	S-10	S-11
	160	-	M-O	M-1	M	M-3	M-4	M-5	M-6	M-7	M-8	M-9	M-10	M-11
	165	-	L-O	L-1	L-2	L	L-4	L-5	L-6	L-7	L-8	L-9	L-10	L-11
	170	-	O-O	O-1	O-2	O-3	O	O-5	O-6	O-7	O-8	O-9	O-10	O-11
	175	-	XO-O	XO-1	XO-2	XO-3	XO-4	XO	XO-6	XO-7	XO-8	XO-9	XO-10	XO-11
	180	-	2XO-O	2XO-1	2XO-2	2XO-3	2XO-4	2XO-5	2XO	2XO-7	2XO-8	2XO-9	2XO-10	2XO-11
	185	-	3XO-O	3XO-1	3XO-2	3XO-3	3XO-4	3XO-5	3XO-6	3XO	3XO-8	3XO-9	3XO-10	3XO-11

■ 枠内のサイズが基本サイズとなります。



# 寸法測定箇所

各商品の寸法については下図の位置に沿っておこなってください。

## ユニフォーム

男性用シャツ



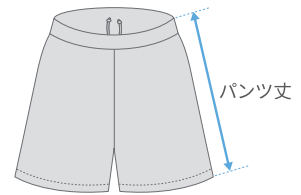
女性用シャツ(スリム)



女性用シャツ(コンフォート)

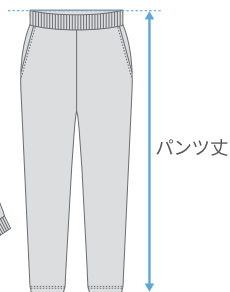


パンツ(男女共通)

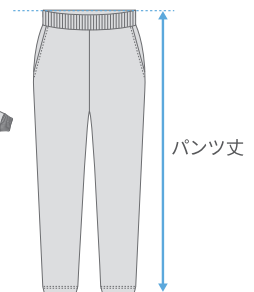


## トレーニングウェア

ジャージ



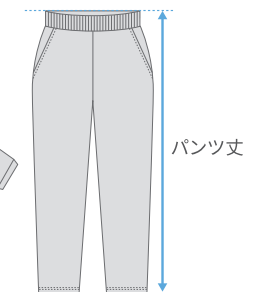
ピステ



ウインドブレーカー

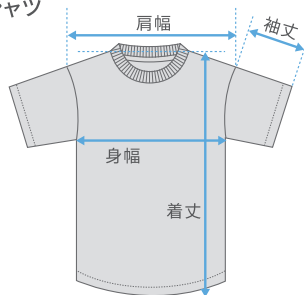


トラックフーディー

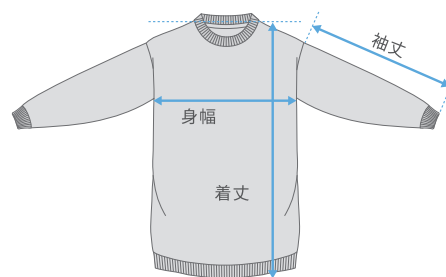


## Tシャツ・スウェット・各種

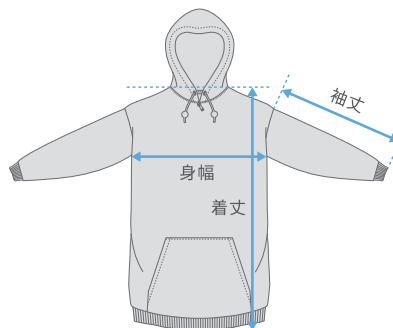
Tシャツ



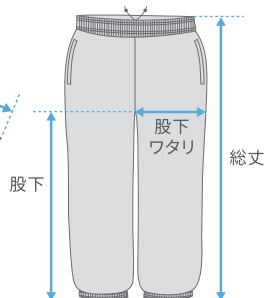
スウェット(クルーネック)



スウェット(パーカー)



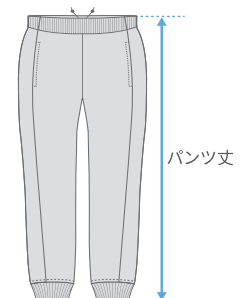
スウェット(パンツ)



カスタムスウェット  
(プルオーバー・フルジップ)



カスタムスウェット  
(ストレート・スリム)





## SPORTS TAILORS

東京店

〒110-0015 東京都台東区東上野3-3-13 プラチナ第2ビル3階  
TEL:03-5989-0943 FAX:03-6862-9235

大阪店

〒542-0081 大阪府大阪市中央区南船場4-12-24 現代心斎橋ビル4階  
TEL:06-6210-5078 FAX:06-6210-5079

福岡店

〒810-0041 福岡県福岡市中央区大名2-2-50 大名DTビル3-A  
TEL:092-753-8615 FAX:092-753-8616



<https://milegra.jp>  
MAIL [info@milegra.jp](mailto:info@milegra.jp)